



TÜKETİCİ GÜVEN ENDEKSİ ve SORU BAZINDA ENDEKSLERİN GERİYE ÇEKİLMESİ RAPORU

ÖRNEKLEME VE ANALİZ TEKNİKLERİ DAİRE BAŞKANLIĞI

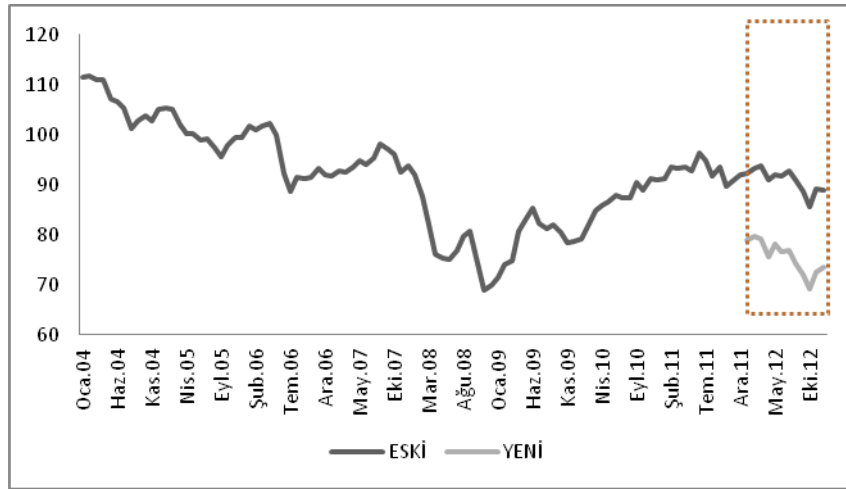
VERİ ANALİZ TEKNİKLERİ GRUBU

18.01.2017

ANKARA

TÜKETİCİ GÜVEN ENDEKSİ SERİSİNİN GERİYE ÇEKİLMESİ

2004 yılından itibaren aylık olarak derlenen ve yayımlanan Tüketici Güven Endeksi (TGE) serisinde, 2012 yılından itibaren meydana gelen soru bazında değişiklikler sebebiyle (çizgili alan) bir seviye kayması meydana gelmiştir.



Şekil 1. Tüketici Güven Endeksi (Yeni tanımların etkisi)

2012 yılından itibaren meydana gelen seviye kaymasının, Tüketici Güven Endeksi'nin 2012 yılı öncesi değerleri ile kıyaslanabilirliğine zarar vereceği ortadadır. Yeni endeksi değiştiren unsurun "soru tanımında değişiklikler" olması sebebiyle, mikro bazda yapılacak bir geri çekmenin anlamlı olmayacağı değerlendirilmektedir. Bu nedenle, gerek Avrupa Birliği gerekse IMF el kitapları ve rehberlerinde referans verilen modele dayalı makro yaklaşımla geriye çekme yönteminin uygulanması benimsenmiştir.

Modele dayalı yaklaşım olarak Reg-ARIMA modeli temel alınmıştır. Bu yaklaşıma ek olarak, istatistiklerdeki tanım, kavram ve sınıflama değişikliklerinin serinin trend ve mevsimsel bileşenini etkileyeceğinden hareketle, eski serinin trend ve (varsa mevsimsel) bileşenindeki kırılmalar düzeltilmiştir. Böylece, yeni tanıma uygun geriye doğru çekilmiş seri elde edilmiştir¹. Bu noktada ifade

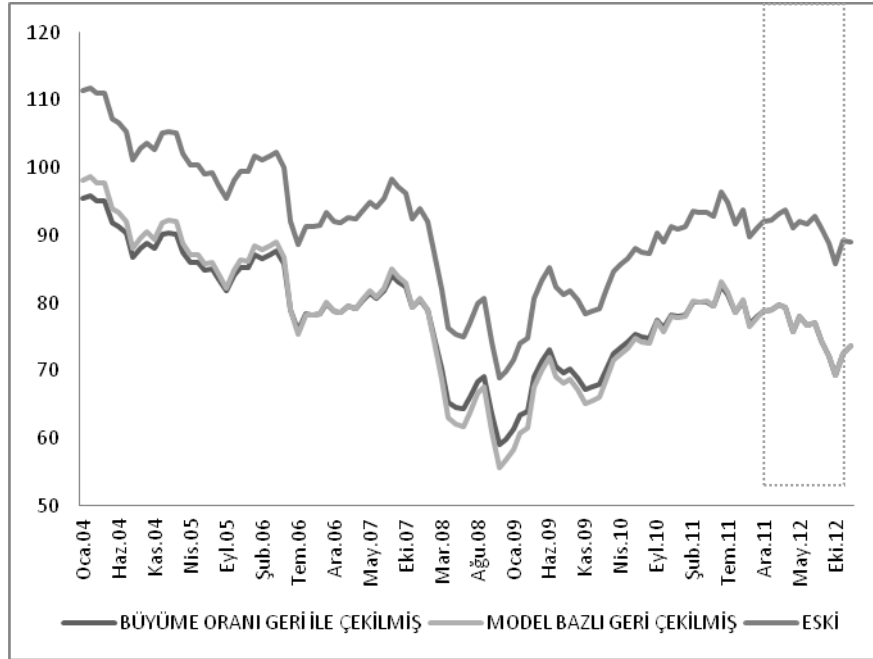
¹ Mazzi, G.L., F. Moauro and R. R. Cannata (2010), Back-calculation of European aggregates: some general considerations, Presentations of European Conference on Quality in Official Statistics, Helsinki.

Di Fonzo, T. (2003), Constrained retropolation of high-frequency data using related series. A simple dynamic model approach, Statistical Methods & Applications, 12, pp. 109-119.

Caporin, M. and D. Sartore (2006), Methodological aspects of time series back-calculation, University Ca' Foscari of Venice, Dept. of Economics Research Paper Series, No. 56/06.

edilmesi gereken önemli bir husus, “büyüme oranına göre geriye çekme” şeklinde adlandırılan klasik yaklaşımın, temel anlamda bir “geriye çekme” değil sadece bir “zincirleme” yöntemi olabileceğidir. Çünkü büyüme oranı ile zincirlenen serilerin, zincirleme öncesi tarihlerdeki büyüme oranları değişmediğinden yeni tanımın geriye götürülerek serinin “geriye çekildiği” söylenemez.

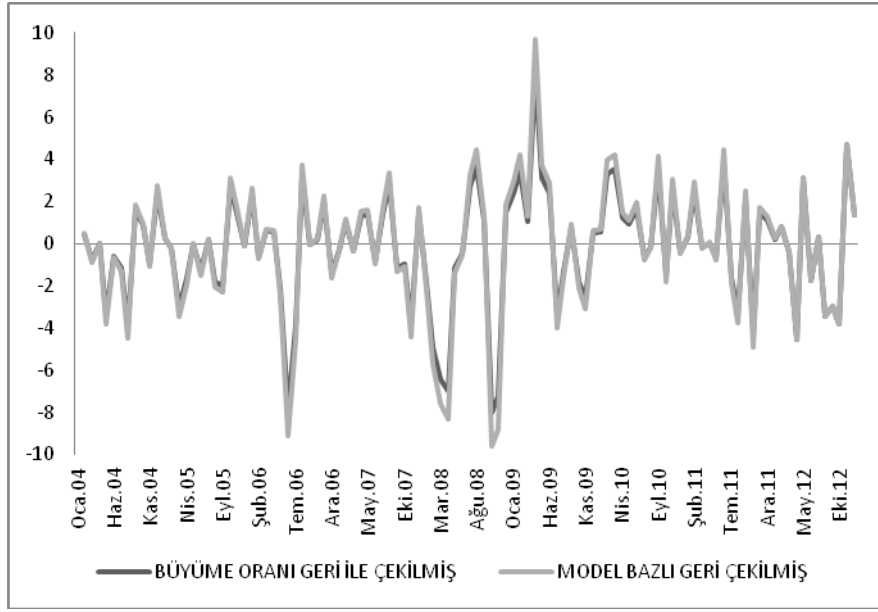
Şekil 2’de kıyaslama yapmak açısından, eski tanımlı TGE, büyüme oranı ile geri çekilmiş TGE ve modele dayalı geri çekilmiş TGE serileri birlikte verilmiştir. Görüleceği üzere her iki yaklaşımla da eski seriye göre seviye farklılığı giderilmiştir. Şekil 2’de dikkat edilmesi gereken nokta ise büyüme oranı ile çekilmiş TGE ile modele dayalı çekilmiş TGE arasında özellikle 2004-2005 ve 2008-2009 yıllarında farklılıklar olduğudur. TGE serisinde mevsimsellik bulunmaması ve dolayısı ile modele dayalı yaklaşımın mevsimsel kırılmayı düzeltmemesi sebebiyle, büyüme oranı yaklaşımı ile arasındaki farklılıklar dramatik değildir. Ancak bu bulgu, bir çok ekonomik zaman serisinde mevsimsellik bulunduğundan makro düzeyde geriye çekme işleminin jenerik bir model aracılığı ile yapılması gerekliliğinin önüne geçemez.



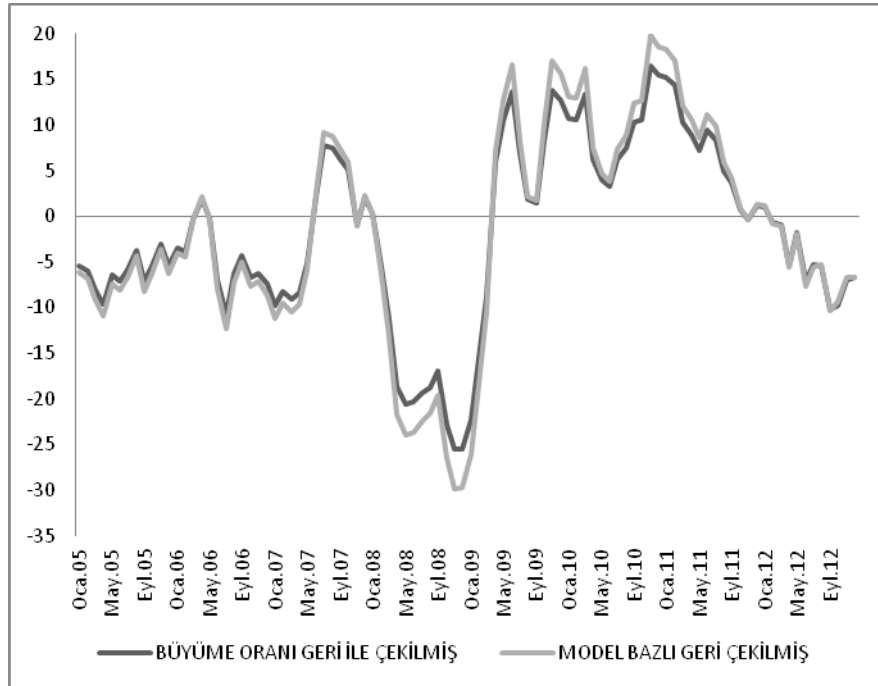
Şekil 2. Tüketici Güven Endeksi

Şekil 3’ten görüleceği üzere bir önceki döneme göre büyüme oranlarında büyük farklılıklar görülme de, Şekil 4’e incelendiğinde bir önceki yılın aynı dönemine göre büyüme oranlarında 2008 ve sonrasında önemli düzeyde farklılıklar bulunmaktadır.

Şekil 1,2,3 ve 4’e kaynaklık eden tüm sonuçlar ve makro yaklaşım ve modele dayalı yöntemle geriye çekilmiş TGE serisi Tablo 1’de verilmiştir.



Şekil 3. Geriye Çekilmiş Tüketici Güven Endeksi (Aylık değişim %)



Şekil 4. Geriye Çekilmiş Tüketici Güven Endeksi (Yıllık değişim %)

Tablo 1. Tüketici Güven Endeksi için Geri Çekme Sonuçları

	TÜKETİCİ GÜVEN ENDEKSİ			AYLIK DEĞİŞİM				YILLIK DEĞİŞİM	
	ESKİ	BÜYÜME ORANI İLE GERİ ÇEKİLMİŞ	MODEL BAZLI GERİ ÇEKİLMİŞ	ESKİ	BÜYÜME ORANI İLE GERİ ÇEKİLMİŞ	MODEL BAZLI GERİ ÇEKİLMİŞ	ESKİ	BÜYÜME ORANI İLE GERİ ÇEKİLMİŞ	MODEL BAZLI GERİ ÇEKİLMİŞ
Oca.04	111,40	95,46	98,18						
Şub.04	111,90	95,88	98,68	0,45	0,45	0,51			
Mar.04	111,00	95,11	97,78	-0,80	-0,80	-0,91			
Nis.04	111,00	95,11	97,78	0,00	0,00	0,00			
May.04	107,25	91,90	94,03	-3,38	-3,38	-3,83			
Haz.04	106,62	91,36	93,40	-0,59	-0,59	-0,67			
Tem.04	105,39	90,31	92,17	-1,15	-1,15	-1,32			
Ağu.04	101,24	86,75	88,02	-3,94	-3,94	-4,50			
Eyl.04	102,85	88,13	89,63	1,59	1,59	1,82			
Eki.04	103,71	88,87	90,48	0,84	0,84	0,96			
Kas.04	102,70	88,00	89,48	-0,97	-0,97	-1,11			
Ara.04	105,17	90,12	91,94	2,41	2,41	2,76			
Oca.05	105,43	90,34	92,20	0,25	0,25	0,28	-5,36	-5,36	-6,08
Şub.05	105,21	90,15	91,99	-0,21	-0,21	-0,23	-5,98	-5,98	-6,77
Mar.05	102,05	87,44	88,83	-3,00	-3,00	-3,44	-8,06	-8,06	-9,15
Nis.05	100,36	86,00	87,13	-1,66	-1,66	-1,91	-9,59	-9,59	-10,89
May.05	100,34	85,98	87,12	-0,02	-0,02	-0,02	-6,44	-6,44	-7,35
Haz.05	99,05	84,87	85,83	-1,29	-1,29	-1,48	-7,10	-7,10	-8,10
Tem.05	99,23	85,03	86,00	0,18	0,18	0,20	-5,84	-5,84	-6,69
Ağu.05	97,46	83,51	84,24	-1,78	-1,78	-2,05	-3,73	-3,73	-4,30
Eyl.05	95,51	81,84	82,28	-2,00	-2,00	-2,32	-7,14	-7,14	-8,19
Eki.05	98,06	84,02	84,83	2,67	2,67	3,10	-5,45	-5,45	-6,24
Kas.05	99,53	85,28	86,31	1,50	1,50	1,74	-3,09	-3,09	-3,54
Ara.05	99,45	85,22	86,23	-0,08	-0,08	-0,10	-5,44	-5,44	-6,22
Oca.06	101,74	87,18	88,52	2,30	2,30	2,65	-3,50	-3,50	-4,00
Şub.06	101,10	86,63	87,88	-0,63	-0,63	-0,72	-3,91	-3,91	-4,47
Mar.06	101,70	87,14	88,47	0,59	0,59	0,67	-0,34	-0,34	-0,40
Nis.06	102,27	87,63	89,04	0,56	0,56	0,65	1,90	1,90	2,19
May.06	100,07	85,75	86,85	-2,15	-2,15	-2,47	-0,27	-0,27	-0,31
Haz.06	92,17	78,98	78,95	-7,89	-7,89	-9,10	-6,95	-6,95	-8,02
Tem.06	88,60	75,92	75,38	-3,87	-3,87	-4,52	-10,71	-10,71	-12,36
Ağu.06	91,40	78,32	78,18	3,16	3,16	3,72	-6,22	-6,22	-7,19
Eyl.06	91,36	78,28	78,14	-0,04	-0,04	-0,06	-4,35	-4,35	-5,04
Eki.06	91,56	78,45	78,34	0,22	0,22	0,26	-6,63	-6,63	-7,65
Kas.06	93,35	79,99	80,12	1,96	1,96	2,27	-6,21	-6,21	-7,17
Ara.06	92,04	78,87	78,82	-1,40	-1,40	-1,63	-7,45	-7,45	-8,59

	TÜKETİCİ GÜVEN ENDEKSİ			AYLIK DEĞİŞİM			ESKİ	YILLIK DEĞİŞİM	
	ESKİ	BÜYÜME ORANI İLE GERİ ÇEKİLMİŞ	MODEL BAZLI GERİ ÇEKİLMİŞ	ESKİ	BÜYÜME ORANI İLE GERİ ÇEKİLMİŞ	MODEL BAZLI GERİ ÇEKİLMİŞ		BÜYÜME ORANI İLE GERİ ÇEKİLMİŞ	MODEL BAZLI GERİ ÇEKİLMİŞ
Oca.07	91,80	78,66	78,58	-0,26	-0,26	-0,30	-9,77	-9,77	-11,22
Şub.07	92,74	79,47	79,52	1,02	1,02	1,19	-8,27	-8,27	-9,51
Mar.07	92,44	79,21	79,22	-0,32	-0,32	-0,38	-9,11	-9,11	-10,46
Nis.07	93,66	80,25	80,44	1,32	1,32	1,54	-8,42	-8,42	-9,66
May.07	94,96	81,37	81,73	1,39	1,39	1,61	-5,11	-5,11	-5,89
Haz.07	94,17	80,69	80,95	-0,83	-0,83	-0,96	2,17	2,17	2,54
Tem.07	95,49	81,82	82,27	1,40	1,40	1,63	7,78	7,78	9,15
Ağu.07	98,25	84,19	85,02	2,89	2,89	3,35	7,49	7,49	8,75
Eyl.07	97,11	83,21	83,89	-1,16	-1,16	-1,34	6,29	6,29	7,35
Eki.07	96,20	82,43	82,98	-0,94	-0,94	-1,08	5,07	5,07	5,92
Kas.07	92,52	79,28	79,30	-3,83	-3,83	-4,43	-0,89	-0,89	-1,03
Ara.07	93,89	80,45	80,67	1,48	1,48	1,73	2,01	2,01	2,34
Oca.08	92,12	78,93	78,89	-1,89	-1,89	-2,20	0,35	0,35	0,40
Şub.08	87,60	75,06	74,38	-4,91	-4,91	-5,72	-5,54	-5,54	-6,47
Mar.08	81,96	70,23	68,74	-6,44	-6,44	-7,58	-11,34	-11,34	-13,23
Nis.08	76,24	65,33	63,01	-6,98	-6,98	-8,33	-18,60	-18,60	-21,66
May.08	75,36	64,57	62,14	-1,15	-1,15	-1,39	-20,64	-20,64	-23,97
Haz.08	75,01	64,27	61,79	-0,46	-0,46	-0,56	-20,35	-20,35	-23,67
Tem.08	77,01	65,99	63,79	2,67	2,67	3,23	-19,35	-19,35	-22,47
Ağu.08	79,85	68,42	66,63	3,69	3,69	4,45	-18,73	-18,73	-21,64
Eyl.08	80,72	69,17	67,50	1,09	1,09	1,31	-16,88	-16,88	-19,54
Eki.08	74,24	63,61	61,02	-8,03	-8,03	-9,60	-22,83	-22,83	-26,46
Kas.08	68,88	59,02	55,66	-7,22	-7,22	-8,78	-25,55	-25,55	-29,81
Ara.08	69,90	59,90	56,68	1,48	1,48	1,83	-25,55	-25,55	-29,74
Oca.09	71,56	61,32	58,33	2,37	2,37	2,93	-22,32	-22,32	-26,06
Şub.09	74,01	63,42	60,78	3,42	3,42	4,20	-15,51	-15,51	-18,28
Mar.09	74,77	64,07	61,55	1,03	1,03	1,26	-8,77	-8,77	-10,46
Nis.09	80,75	69,19	67,53	8,00	8,00	9,72	5,92	5,92	7,17
May.09	83,28	71,36	70,05	3,13	3,13	3,73	10,51	10,51	12,74
Haz.09	85,27	73,07	72,05	2,39	2,39	2,84	13,68	13,68	16,60
Tem.09	82,37	70,58	69,15	-3,40	-3,40	-4,03	6,96	6,96	8,40
Ağu.09	81,30	69,66	68,08	-1,30	-1,30	-1,54	1,82	1,82	2,18
Eyl.09	81,92	70,19	68,70	0,76	0,76	0,91	1,49	1,49	1,78
Eki.09	80,46	68,94	67,24	-1,78	-1,78	-2,13	8,38	8,38	10,19
Kas.09	78,38	67,16	65,16	-2,59	-2,59	-3,10	13,79	13,79	17,06
Ara.09	78,79	67,51	65,57	0,52	0,52	0,63	12,72	12,72	15,69

	TÜKETİCİ GÜVEN ENDEKSİ			AYLIK DEĞİŞİM			ESKİ	YILLIK DEĞİŞİM	
	ESKİ	BÜYÜME ORANI İLE GERİ ÇEKİLMİŞ	MODEL BAZLI GERİ ÇEKİLMİŞ	ESKİ	BÜYÜME ORANI İLE GERİ ÇEKİLMİŞ	MODEL BAZLI GERİ ÇEKİLMİŞ		ESKİ	BÜYÜME ORANI İLE GERİ ÇEKİLMİŞ
Oca.10	79,24	67,90	66,01	0,57	0,57	0,68	10,73	10,73	13,16
Şub.10	81,85	70,13	68,63	3,29	3,29	3,96	10,59	10,59	12,90
Mar.10	84,74	72,61	71,52	3,53	3,53	4,22	13,33	13,33	16,20
Nis.10	85,80	73,52	72,57	1,25	1,25	1,47	6,25	6,25	7,47
May.10	86,58	74,19	73,36	0,91	0,91	1,08	3,96	3,96	4,72
Haz.10	88,04	75,44	74,82	1,69	1,69	1,99	3,25	3,25	3,84
Tem.10	87,48	74,96	74,25	-0,64	-0,64	-0,75	6,20	6,20	7,39
Ağu.10	87,35	74,85	74,13	-0,15	-0,15	-0,17	7,44	7,44	8,89
Eyl.10	90,41	77,47	77,18	3,50	3,50	4,12	10,36	10,36	12,35
Eki.10	89,02	76,28	75,79	-1,54	-1,54	-1,80	10,64	10,64	12,73
Kas.10	91,34	78,27	78,12	2,61	2,61	3,06	16,53	16,53	19,89
Ara.10	90,99	77,97	77,77	-0,38	-0,38	-0,45	15,48	15,48	18,60
Oca.11	91,29	78,22	78,06	0,33	0,33	0,38	15,21	15,21	18,25
Şub.11	93,56	80,17	80,34	2,49	2,49	2,92	14,31	14,31	17,07
Mar.11	93,43	80,06	80,18	-0,14	-0,14	-0,20	10,25	10,25	12,11
Nis.11	93,46	80,08	80,24	0,03	0,03	0,07	8,93	8,93	10,56
May.11	92,85	79,56	79,63	-0,65	-0,65	-0,76	7,24	7,24	8,55
Haz.11	96,42	82,62	83,19	3,84	3,84	4,48	9,52	9,52	11,20
Tem.11	94,83	81,26	81,61	-1,65	-1,65	-1,90	8,40	8,40	9,91
Ağu.11	91,74	78,61	78,52	-3,26	-3,26	-3,79	5,03	5,03	5,93
Eyl.11	93,70	80,29	80,47	2,14	2,14	2,49	3,64	3,64	4,26
Eki.11	89,73	76,89	76,51	-4,24	-4,24	-4,93	0,80	0,80	0,94
Kas.11	91,04	78,01	77,82	1,46	1,46	1,71	-0,33	-0,33	-0,38
Ara.11	92,04	78,87	78,82	1,10	1,10	1,29	1,15	1,15	1,36
Oca.12	92,23	79,03	79,03	0,21	0,21	0,26	1,03	1,03	1,24
Şub.12	93,25	79,65	79,65	1,11	0,78	0,78	-0,33	-0,65	-0,86
Mar.12	93,86	79,34	79,34	0,65	-0,39	-0,39	0,46	-0,90	-1,05
Nis.12	91,13	75,75	75,75	-2,91	-4,52	-4,52	-2,49	-5,41	-5,59
May.12	92,12	78,11	78,11	1,09	3,12	3,12	-0,79	-1,82	-1,91
Haz.12	91,75	76,76	76,76	-0,40	-1,73	-1,73	-4,84	-7,09	-7,74
Tem.12	92,78	77,01	77,01	1,12	0,33	0,33	-2,16	-5,22	-5,63
Ağu.12	91,10	74,33	74,33	-1,81	-3,48	-3,48	-0,70	-5,44	-5,33
Eyl.12	88,81	72,12	72,12	-2,51	-2,98	-2,98	-5,22	-10,18	-10,38
Eki.12	85,73	69,34	69,34	-3,47	-3,85	-3,85	-4,46	-9,82	-9,37
Kas.12	89,18	72,60	72,60	4,02	4,71	4,71	-2,04	-6,93	-6,70
Ara.12	89,00	73,59	73,59	-0,20	1,35	1,35	-3,30	-6,69	-6,64

TÜKETİCİ GÜVEN ENDEKSİ SORU BAZINDA ENDEKSLERİN GERİYE ÇEKİLMESİ

Tüketici Güven Endeksi, 4 soru bazında endeks kullanılarak hesaplanmaktadır. Bir önceki bölümde Tüketici Güven Endeksi Reg-ARIMA modeli yardımıyla Ocak 2004 – Aralık 2011 dönemi için geriye çekilmişti. Bu bölümde ise, 4 adet soru bazında endeksin Ocak 2004 – Aralık 2011 dönemi için geriye çekilmesi süreci anlatılacaktır.

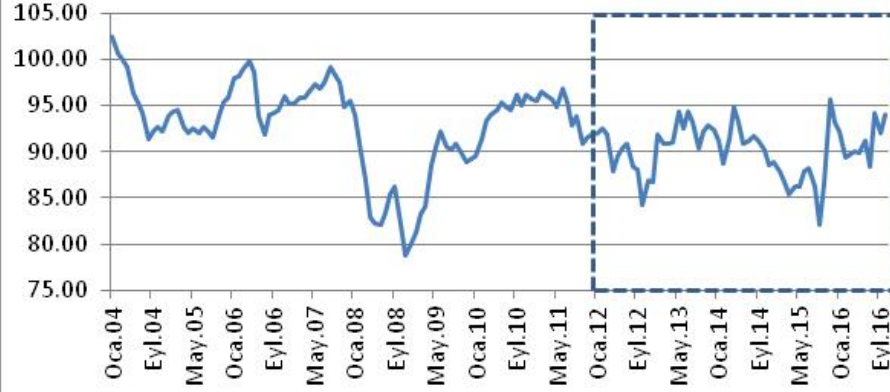
Soru bazında endeksler, Tüketici Güven Endeksi'nin aksine, Ocak 2004 – Aralık 2011 dönemi için herhangi bir ikamesi olmayan endekslerdir. 2012 yılında yapılan değişikliklerle, soruların yapısı değiştiğinden 2012 yılı öncesi ve sonrası sorularla ölçülen olgular tamamen farklılaştığından kıyaslanabilirlik ortadan kalkmıştır.

Bu durumda, Ocak 2004- Aralık 2011 ve Ocak 2012 – Ekim 2016 dönemlerine ilişkin elde Tüketici Güven Endeksi serisi bulunmakta, bunun yanında Ocak 2012 – Ekim 2016 dönemlerine ait 4 soru bazında endeks bulunmaktadır. Elde edilmesi amaçlanan ise Ocak 2004- Aralık 2011 dönemine ait 4 adet soru bazında endeks değerleridir.

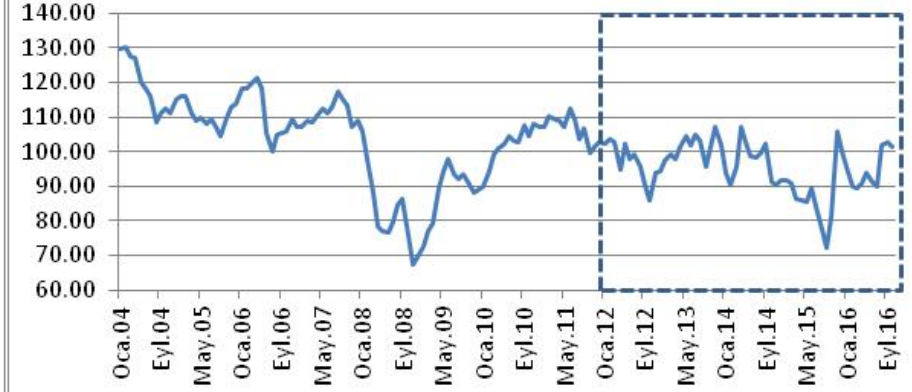
4 adet soru bazında endeksin tamamının içsel olarak ele alındığı VAR (Vector Auto Regression) modeli Ocak 2012 – Ekim 2016 dönemi için tahmin edilmiş ve bu modele Tüketici Güven Endeksi dışsal olarak dahil edilmiştir. Uygun şekilde tahmin edilen VAR modeli sonucunda 4 içsel ve 1 dışsal değişkenden oluşan 4x6 boyutunda bir öğrenme matrisi elde edilmiştir. Sonrasında, Ocak 2012 – Ekim 2016 dönemi hatalarını minimize etmek amacıyla bu öğrenme matrisi, 2. Dereceden İleri Newton algoritması ile optimize edilmiştir. Sonrasında, optimize edilen öğrenme matrisi kullanılarak 4 adet soru bazında endeksin Ocak 2004- Aralık 2011 dönemine ilişkin tahminleri (backcast) elde edildi. Son olarak, elde edilen soru bazında endekslerin aynı dönemdeki Tüketici Güven Endeksi ile uyumlu olmasının sağlanması için dengeleme işlemi yapıldı.

Ocak 2004- Aralık 2011 dönemi için elde edilen 4 adet soru bazında endeksin grafikleri incelendiğinde, hem kendisinin Ocak 2012 – Ekim 2016 dönemi hareketlerinden hem de Tüketici Güven Endeksi'nin Ocak 2004- Aralık 2011 dönemindeki hareketlerinden etkilendiği söylenebilir. Elde edilen soru bazında endekslerin Reel Kesim Güven Endeksi'nin alt bileşenleri ile uyumu da geriye çekme işleminde kullanılan VAR modelinin performansının yüksek olduğuna işaret etmiştir.

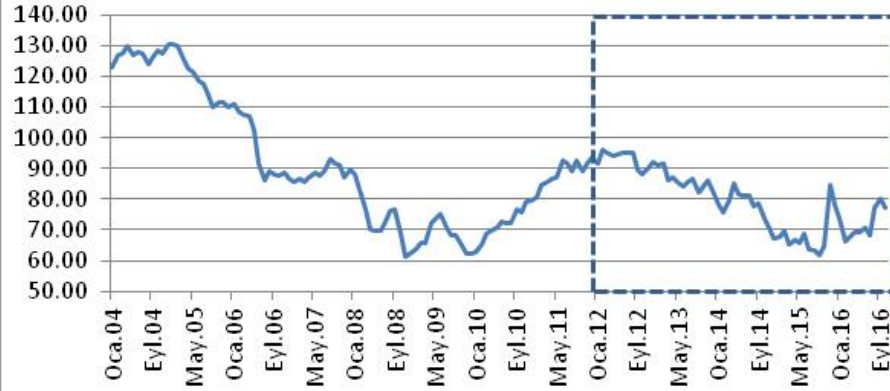
Hanenin maddi durum beklentisi (gelecek 12 aylık dönemde)



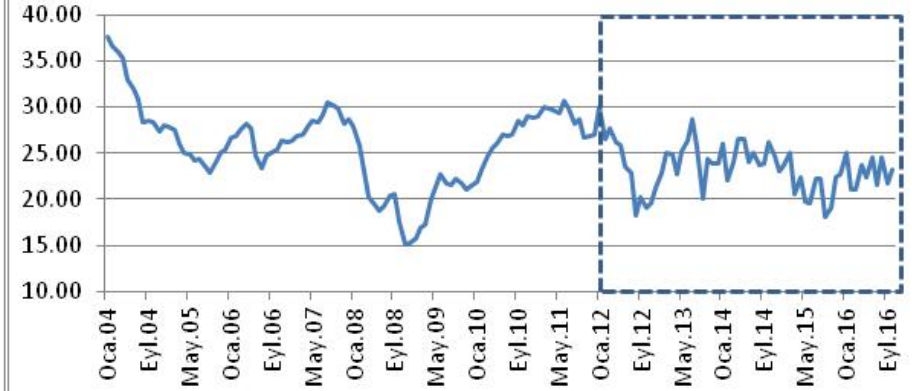
Genel ekonomik durum beklentisi (gelecek 12 aylık dönemde)



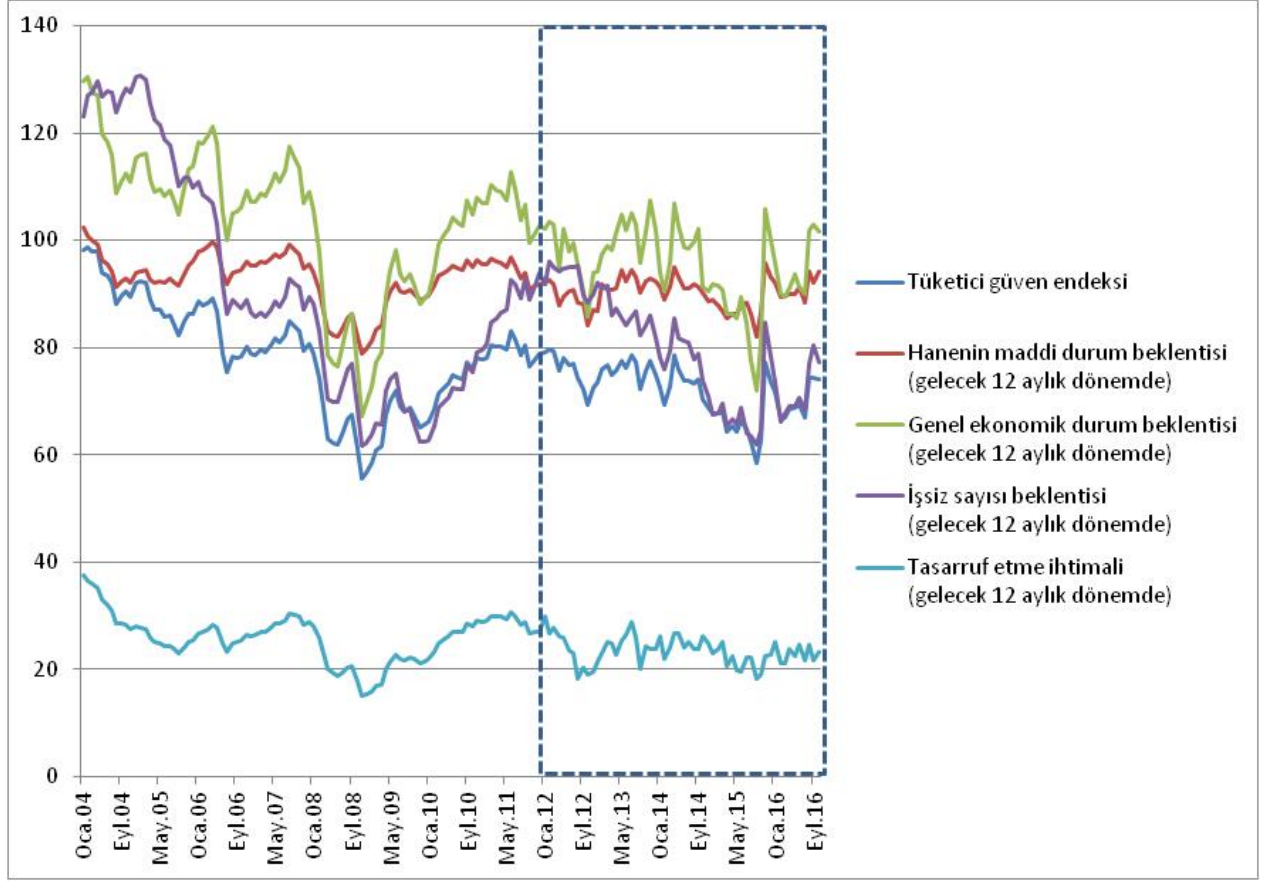
İşsiz sayısı beklentisi (gelecek 12 aylık dönemde)



Tasarruf etme ihtimali (gelecek 12 aylık dönemde)



Şekil 5. Geri Çekilmiş Soru Bazında Endeksler



Şekil 6. Geriye Çekilmiş Soru Bazında Endeksler ve Tüketici Güven Endeksi (Ocak 2004 ve Sonrası)

Tablo 2.Geriye Çekilmiş Soru Bazında Endeksler ve Tüketici Güven Endeksi (Ocak 2004 -Aralık 2011)

	Hanenin maddi durum beklentisi (gelecek 12 aylık dönemde)	Genel ekonomik durum beklentisi (gelecek 12 aylık dönemde)	İşsiz sayısı beklentisi (gelecek 12 aylık dönemde)	Tasarruf etme ihtimali (gelecek 12 aylık dönemde)	Tüketici güven endeksi
Oca.04	102.49	129.58	122.99	37.65	98.18
Şub.04	100.70	130.37	127.06	36.58	98.68
Mar.04	100.03	127.55	127.55	35.97	97.78
Nis.04	99.20	126.92	129.75	35.24	97.78
May.04	96.29	119.91	126.86	33.06	94.03
Haz.04	95.42	118.32	127.77	32.08	93.40
Tem.04	94.26	115.82	127.68	30.89	92.17
Ağu.04	91.29	108.62	123.74	28.43	88.02
Eyl.04	92.23	111.16	126.66	28.46	89.63
Eki.04	92.75	112.56	128.36	28.28	90.48
Kas.04	92.15	110.96	127.42	27.37	89.48
Ara.04	93.93	115.29	130.54	28.02	91.94
Oca.05	94.31	116.02	130.65	27.84	92.20
Şub.05	94.47	116.05	129.93	27.52	91.99
Mar.05	92.72	111.27	125.38	25.95	88.83
Nis.05	92.01	109.04	122.47	25.02	87.13
May.05	92.45	109.67	121.48	24.87	87.12

Tablo 3.Geriye Çekilmiş Soru Bazında Endeksler ve Tüketici Güven Endeksi (Ocak 2004 -Aralık 2011) (devam)

	Hanenin maddi durum beklentisi (gelecek 12 aylık dönemde)	Genel ekonomik durum beklentisi (gelecek 12 aylık dönemde)	İşsiz sayısı beklentisi (gelecek 12 aylık dönemde)	Tasarruf etme ihtimali (gelecek 12 aylık dönemde)	Tüketici güven endeksi
Haz.05	92.10	108.23	118.73	24.26	85.83
Tem.05	92.77	109.28	117.63	24.33	86.00
Ağu.05	92.17	107.15	114.02	23.63	84.24
Eyl.05	91.49	104.73	110.05	22.86	82.28
Eki.05	93.79	109.85	111.60	24.11	84.83
Kas.05	95.37	113.14	111.73	25.02	86.31
Ara.05	95.92	113.80	109.87	25.32	86.23
Oca.06	98.00	118.39	110.98	26.69	88.52
Şub.06	98.11	118.04	108.52	26.86	87.88
Mar.06	99.00	119.69	107.65	27.55	88.47
Nis.06	99.80	121.23	106.88	28.26	89.04
May.06	98.74	118.09	102.80	27.76	86.85
Haz.06	93.86	105.42	91.82	24.69	78.95
Tem.06	91.83	99.97	86.38	23.32	75.38
Ağu.06	93.97	105.10	88.94	24.72	78.18
Eyl.06	94.20	105.37	88.00	24.99	78.14
Eki.06	94.58	106.02	87.41	25.36	78.34
Kas.06	95.95	109.26	88.87	26.41	80.12
Ara.06	95.25	107.29	86.60	26.14	78.82
Oca.07	95.22	107.06	85.75	26.29	78.58
Şub.07	95.92	108.74	86.49	26.93	79.52
Mar.07	95.76	108.29	85.79	27.04	79.22
Nis.07	96.58	110.33	87.08	27.78	80.44
May.07	97.39	112.42	88.56	28.56	81.73
Haz.07	96.80	110.99	87.58	28.42	80.95
Tem.07	97.57	113.04	89.33	29.14	82.27
Ağu.07	99.23	117.40	92.96	30.50	85.02
Eyl.07	98.29	115.22	91.86	30.17	83.89
Eki.07	97.48	113.40	91.17	29.85	82.98
Kas.07	94.81	106.96	87.17	28.26	79.30
Ara.07	95.47	108.93	89.50	28.76	80.67
Oca.08	94.04	105.63	87.99	27.91	78.89
Şub.08	90.83	97.80	83.08	25.79	74.38
Mar.08	86.91	88.19	76.81	23.05	68.74
Nis.08	82.98	78.52	70.40	20.16	63.01
May.08	82.32	77.01	69.90	19.32	62.14
Haz.08	82.07	76.45	69.87	18.77	61.79
Tem.08	83.45	79.86	72.53	19.31	63.79
Ağu.08	85.43	84.73	76.04	20.31	66.63
Eyl.08	86.15	86.36	76.92	20.56	67.50
Eki.08	82.06	75.83	68.56	17.62	61.02
Kas.08	78.78	67.30	61.51	15.03	55.66
Ara.08	79.75	69.48	62.27	15.21	56.68
Oca.09	81.19	72.73	63.62	15.80	58.33
Şub.09	83.20	77.33	65.76	16.85	60.78

Tablo 4.Geriye Çekilmiş Soru Bazında Endeksler ve Tüketici Güven Endeksi (Ocak 2004 -Aralık 2011) (devam)

	Hanenin maddi durum beklentisi (gelecek 12 aylık dönemde)	Genel ekonomik durum beklentisi (gelecek 12 aylık dönemde)	İşsiz sayısı beklentisi (gelecek 12 aylık dönemde)	Tasarruf etme ihtimali (gelecek 12 aylık dönemde)	Tüketici güven endeksi
Mar.09	84.11	79.14	65.69	17.26	61.55
Nis.09	88.48	89.64	71.99	20.02	67.53
May.09	90.51	94.32	73.95	21.43	70.05
Haz.09	92.19	98.08	75.25	22.66	72.05
Tem.09	90.57	93.65	70.59	21.77	69.15
Ağu.09	90.15	92.26	68.31	21.59	68.08
Eyl.09	90.79	93.63	68.25	22.14	68.70
Eki.09	90.02	91.45	65.69	21.79	67.24
Kas.09	88.81	88.22	62.47	21.12	65.16
Ara.09	89.22	89.11	62.46	21.49	65.57
Oca.10	89.61	89.99	62.56	21.89	66.01
Şub.10	91.41	94.43	65.42	23.24	68.63
Mar.10	93.34	99.26	68.71	24.77	71.52
Nis.10	94.02	100.94	69.81	25.51	72.57
May.10	94.47	102.13	70.72	26.11	73.36
Haz.10	95.31	104.37	72.60	26.98	74.82
Tem.10	94.76	103.18	72.13	26.94	74.25
Ağu.10	94.47	102.68	72.34	27.03	74.13
Eyl.10	96.24	107.41	76.63	28.47	77.18
Eki.10	95.02	104.67	75.51	27.98	75.79
Kas.10	96.24	108.09	79.10	29.03	78.12
Ara.10	95.64	107.01	79.50	28.91	77.77
Oca.11	95.48	106.98	80.78	29.01	78.06
Şub.11	96.58	110.23	84.61	29.94	80.34
Mar.11	96.07	109.37	85.45	29.82	80.18
Nis.11	95.69	108.89	86.63	29.73	80.24
May.11	94.87	107.30	87.03	29.30	79.63
Haz.11	96.81	112.67	92.63	30.67	83.19
Tem.11	95.34	109.44	91.83	29.83	81.61
Ağu.11	92.92	103.76	89.17	28.24	78.52
Eyl.11	93.84	106.53	92.76	28.76	80.47
Eki.11	90.87	99.46	88.95	26.74	76.51
Kas.11	91.46	101.26	91.61	26.94	77.82
Ara.11	91.85	102.59	93.80	27.04	78.82