

2013 HAYAT TABLOSUNDA YAPILAN ANA REVİZYONA İLİŞKİN METODOLOJİK DOKÜMAN

Giriş

Hayat tabloları, yaş ve cinsiyete göre ölüm olasılıklarını ve diğer ilişkili istatistikleri (örneğin, doğuşta yaşam beklentisini, her bir yaşta beklenen yaşam süresini, her bir yaştaki hayatta kalanların sayısını vb.) ayrıntılı olarak açıklayan tablolar olup, doğumları aynı zamana rastlayan bir kuşağın üyelerinin yaşlanma sürecinde doğum kuşağını ölüm yoluyla nasıl “terk ettiğini”, doğum kuşağının nihai olarak nasıl ortadan kalktığını, bu süreçte ortalama yaşam süresinin ne olduğunu göstermektedir. Hayat tabloları sayesinde ölümlülüğün yaşa göre nasıl bir seyir izlediği tespit edilir. Hayat tablolarında kullanılan kuşak gerçek veya sentetik (varsayımsal) bir doğum kuşağı olabilir. Hayat tablosu birbiriyle matematiksel olarak ilişkili bir dizi sütundan oluşur.

Ülkemize özel hayat tabloları ilk kez 2013 yılı için Türkiye ve iller düzeyinde idari kayıtlara dayalı ve resmi olarak Türkiye İstatistik Kurumu (TÜİK) tarafından üretilmiş olup, haber bülteni ile 2014 yılında kamuoyuna sunulmuştur.

Hayat tablosu oluşturulurken veri kaynağı olarak Adrese Dayalı Nüfus Kayıt Sistemi (ADNKS) ve Merkezi Nüfus İdaresi Sistemi (MERNİS) kullanılmıştır.

Hayat tabloları dönem hayat tablosu metodolojisi ile oluşturulmuştur. Dönem hayat tablolarının oluşturulması için başlangıç noktasını yaşa özel ölüm hızları (${}_nM_x$) oluşturmaktadır. Yaşa özel ölüm hızlarının hesaplanabilmesi için 2012 ve 2013 yıl sonu ADNKS nüfusları kullanılmıştır. 2013 yılına ait ölüm sayıları MERNİS ve TÜİK tarafından derlenen ölüm nedeni verilerinden hesaplanan ölüm istatistiklerinden elde edilmiştir.

İlk oluşturulan hayat tablolarında Birleşmiş Milletler tarafından geliştirilmiş olan MORTPAK yazılımı kullanılmıştır.

2014 yılında ilk kez iller için hayat tabloları oluşturulurken ölüm verisindeki kapsam eksikliği varsayımı altında hesaplamalar yapılmıştır. Bu nedenle, ölüm verisindeki kapsam eksikliğini gidermek için Bennett-Horiuchi tekniği kullanılmıştır. Teknik, farklı iki sayım verisinden elde edilen yaş dağılımlarını, bu dağılımlardan hesaplanan nüfus artış hızlarını ve sayımlar arası dönemde gerçekleşen ölüm sayılarını kullanarak bildirilen ölüm sayılarının tamamlanmışlık oranını vermekte olup, MORTPAK yazılımı içerisinde yer alan BENHR uygulaması aracılığı ile uygulanmaktadır.

Ana Revizyon Nedenleri

İlk kez oluşturulan hayat tablolarında, özellikle illerdeki ölüm verisindeki kapsam eksikliğini gidermek için, dolaylı bir yöntem olan Bennett-Horiuchi tekniği kullanılmıştır. Bu yöntemin, sayımlar arasında ölüm verisindeki kapsam eksikliğini daha iyi ölçmekte olduğu ve bu nedenle düzenli ve yıllık olarak elde edilen idari kayıtlardaki kapsam eksikliğini tam ve doğru tahmin edemediği tespit edilmiştir.

Bennett-Horiuchi tekniği, nüfusun göçe kapalı olduğunu varsaydığı için bu yöntemde il nüfuslarının göçten arındırılması gerekmektedir. Bu nedenle dönem sonu nüfusundan net göç sayıları çıkartılarak hayat tabloları oluşturulmuştur.

Yöntem uygulandığında;

- ❑ İççe göç yoğun ise ölüm kaydı olması gerektiğinden fazla,
- ❑ Dışça göç yoğun ise de ölüm kaydı olması gerekenden daha az çıkabilmektedir.

Kurumumuz tarafından, idari kayıtlardan sayısal iç göç bilgisi düzenli olarak üretilmektedir. Ülkemizdeki hali hazırdaki idari kayıtlardan (sınır kayıtları, ikamet izin kayıtları vb.) uluslararası göç bilgisi üretilmediği için bu yöntemde ölçülemeyen uluslararası göç büyüklüğünden kaynaklı göç etkisi tam olarak giderilememektedir.

Yöntemin bu dezavantajının ilk yıl kullanıldığında görülememesinin en önemli sebeplerinden birisi Türkiye ölüm verisinde kapsam eksikliğinin olduğu ve bu eksikliğin giderilmesi gerektiğine yönelik ülkemizde hakim olan yaklaşımın dikkate alınmasıdır. Ancak, veri serisi arttıkça yöntemin zayıf yönleri daha belirgin ortaya çıkmıştır. Aynı zamanda, idari kayıtlardan derlenen ölüm verisine yönelik yapılan kapsam ve kaliteye yönelik analizler sonrasında ölüm verisinde kapsam eksikliğinin (özellikle geriye dönük revizyon rakamları incelendiğinde) tahmin edilenden daha az olduğu tespit edilmiştir.

Hayat tablosu hesaplama süreçlerinde girdi olarak kullanılan veriler (nüfus, ölüm ve göç), yaş grupları ayırımında kullanılmaktadır. İl düzeyinde yapılan hesaplamalarda yaş gruplarına düşen ölüm ve göç bilgilerinin özellikle küçük illerde sonucu önemli ölçüde etkilediği görülmüştür. Dönemsel (2-3 yıllık) verilerin kullanılarak üretildiği hayat tablolarında bu sorun daha az hissedilmektedir.

Yukarıda belirtilen hususların bütünü ve benzer dönemsel hayat tablosu hesaplamaları yapan örnek ülke uygulamaları da dikkate alındığında, hayat tablolarının üçer yıllık nüfus ve ölüm verileri kullanılarak hareketli ortalamalar ile ölüm düzeltme yöntemi uygulanmadan hesaplanmasının daha anlamlı ve tutarlı olduğu tespit edilmiştir.

2013 Hayat Tablosunun Yeniden Hesaplanması

Hayat tabloları, 2013 yılı için Bennett-Horiuchi tekniği kullanılarak (ölüm verisi için düzeltme yapılarak) ve kullanılmadan (ölüm verisi için düzeltme yapılmadan – revize edilen) hesaplanmıştır. Her iki yöntem sonucunda, hayat tablolarının en önemli göstergesi olan doğuşta beklenen yaşam süreleri arasında yaklaşık “2 yaş” fark çıkmıştır. Bunun başlıca nedeni, hayat tabloları ilk kez hesaplandığında ölümlerdeki veri eksikliğine yönelik yapılan varsayım ve buna bağlı olarak yapılan düzeltmeden kaynaklanmaktadır. Söz konusu hayat tabloları, Türkiye için tek yaşlar ve cinsiyet ayırımında, iller için cinsiyet ayırımında hesaplanmıştır.

Ana Revizyonun Uzunluğu

Revizyon işlemi, 2013 yılı için yapılmıştır.

Ana Revizyonun Derinliđi

Revizyon işlemleri, Türkiye toplamı için tek yaşlar ve cinsiyet ayrımında ve 81 il için cinsiyet ayrımında hesaplanmıştır.

Ana Revizyonun Etkileri

Aşağıda tek yaşlara göre beklenen ömür farkları görülmektedir. Tablo 1'den görüleceđi gibi 2013 yılı yayınlanan hayat tablosu ile 2013 yılı revize edilecek hayat tablosu arasında toplamda yaklaşık "2" yaş fark bulunmaktadır.

Tablo 1. Tek yaşlara ve cinsiyete göre 2013 hayat tablosu, 2013 revize hayat tablosu ve farklar (Yıl)

Yaş	2013 Yayınlanan (1)			2013 Revize (2)			Mutlak Fark (2-1)		
	Toplam	Erkek	Kadın	Toplam	Erkek	Kadın	Toplam	Erkek	Kadın
0	76,3	73,7	79,4	78,0	75,3	80,7	1,7	1,6	1,3
1	76,3	73,7	79,4	77,9	75,2	80,6	1,6	1,5	1,2
2	75,4	72,8	78,5	77,0	74,3	79,7	1,6	1,5	1,2
3	74,5	71,8	77,5	76,0	73,3	78,8	1,5	1,5	1,3
4	73,5	70,9	76,6	75,1	72,3	77,8	1,6	1,4	1,2
5	72,5	69,9	75,6	74,1	71,4	76,8	1,6	1,5	1,2
6	71,6	68,9	74,6	73,1	70,4	75,8	1,5	1,5	1,2
7	70,6	68,0	73,7	72,2	69,4	74,9	1,6	1,4	1,2
8	69,6	67,0	72,7	71,2	68,4	73,9	1,6	1,4	1,2
9	68,6	66,0	71,7	70,2	67,5	72,9	1,6	1,5	1,2
10	67,7	65,0	70,7	69,2	66,5	71,9	1,5	1,5	1,2
11	66,7	64,0	69,8	68,2	65,5	70,9	1,5	1,5	1,1
12	65,7	63,1	68,8	67,2	64,5	70,0	1,5	1,4	1,2
13	64,7	62,1	67,8	66,3	63,5	69,0	1,6	1,4	1,2
14	63,7	61,1	66,8	65,3	62,6	68,0	1,6	1,5	1,2
15	62,8	60,1	65,8	64,3	61,6	67,0	1,5	1,5	1,2
16	61,8	59,2	64,8	63,3	60,6	66,0	1,5	1,4	1,2
17	60,8	58,2	63,9	62,4	59,7	65,0	1,6	1,5	1,1
18	59,8	57,3	62,9	61,4	58,7	64,1	1,6	1,4	1,2
19	58,9	56,3	61,9	60,4	57,7	63,1	1,5	1,4	1,2
20	57,9	55,3	60,9	59,4	56,8	62,1	1,5	1,5	1,2
21	57,0	54,4	59,9	58,5	55,8	61,1	1,5	1,4	1,2
22	56,0	53,4	58,9	57,5	54,9	60,1	1,5	1,5	1,2
23	55,0	52,5	58,0	56,5	53,9	59,1	1,5	1,4	1,1
24	54,0	51,5	57,0	55,6	52,9	58,2	1,6	1,4	1,2
25	53,1	50,6	56,0	54,6	52,0	57,2	1,5	1,4	1,2
26	52,1	49,6	55,0	53,6	51,0	56,2	1,5	1,4	1,2
27	51,1	48,6	54,0	52,6	50,0	55,2	1,5	1,4	1,2
28	50,2	47,7	53,1	51,7	49,1	54,2	1,5	1,4	1,1
29	49,2	46,7	52,1	50,7	48,1	53,2	1,5	1,4	1,1
30	48,2	45,8	51,1	49,7	47,2	52,3	1,5	1,4	1,2
31	47,2	44,8	50,1	48,8	46,2	51,3	1,6	1,4	1,2
32	46,3	43,8	49,1	47,8	45,2	50,3	1,5	1,4	1,2
33	45,3	42,9	48,2	46,8	44,3	49,3	1,5	1,4	1,1
34	44,3	41,9	47,2	45,8	43,3	48,3	1,5	1,4	1,1
35	43,4	40,9	46,2	44,9	42,3	47,4	1,5	1,4	1,2
36	42,4	40,0	45,2	43,9	41,4	46,4	1,5	1,4	1,2
37	41,4	39,0	44,3	42,9	40,4	45,4	1,5	1,4	1,1
38	40,5	38,1	43,3	42,0	39,4	44,4	1,5	1,3	1,1
39	39,5	37,1	42,3	41,0	38,5	43,5	1,5	1,4	1,2

Tablo 1. Tek yaşlara ve cinsiyete göre 2013 hayat tablosu, 2013 revize hayat tablosu ve farklar (Yıl)

Yaş	2013 Yayımlanan (1)			2013 Revize (2)			Mutlak Fark (2-1)		
	Toplam	Erkek	Kadın	Toplam	Erkek	Kadın	Toplam	Erkek	Kadın
40	38,6	36,2	41,4	40,0	37,5	42,5	1,4	1,3	1,1
41	37,6	35,2	40,4	39,1	36,6	41,5	1,5	1,4	1,1
42	36,7	34,3	39,4	38,1	35,6	40,6	1,4	1,3	1,2
43	35,7	33,4	38,5	37,2	34,7	39,6	1,5	1,3	1,1
44	34,8	32,4	37,5	36,2	33,8	38,6	1,4	1,4	1,1
45	33,8	31,5	36,6	35,3	32,8	37,7	1,5	1,3	1,1
46	32,9	30,6	35,6	34,3	31,9	36,7	1,4	1,3	1,1
47	32,0	29,7	34,7	33,4	31,0	35,8	1,4	1,3	1,1
48	31,1	28,8	33,7	32,5	30,1	34,8	1,4	1,3	1,1
49	30,1	27,9	32,8	31,6	29,2	33,9	1,5	1,3	1,1
50	29,2	27,0	31,8	30,6	28,3	32,9	1,4	1,3	1,1
51	28,3	26,1	30,9	29,7	27,4	32,0	1,4	1,3	1,1
52	27,4	25,3	30,0	28,8	26,5	31,1	1,4	1,2	1,1
53	26,5	24,4	29,0	27,9	25,7	30,1	1,4	1,3	1,1
54	25,7	23,5	28,1	27,1	24,8	29,2	1,4	1,3	1,1
55	24,8	22,7	27,2	26,2	24,0	28,3	1,4	1,3	1,1
56	23,9	21,9	26,3	25,3	23,1	27,4	1,4	1,2	1,1
57	23,1	21,0	25,4	24,5	22,3	26,5	1,4	1,3	1,1
58	22,2	20,2	24,5	23,6	21,5	25,6	1,4	1,3	1,1
59	21,4	19,4	23,6	22,8	20,7	24,7	1,4	1,3	1,1
60	20,6	18,7	22,7	21,9	19,9	23,8	1,3	1,2	1,1
61	19,8	17,9	21,9	21,1	19,1	22,9	1,3	1,2	1,0
62	19,0	17,1	21,0	20,3	18,4	22,0	1,3	1,3	1,0
63	18,2	16,4	20,2	19,5	17,6	21,2	1,3	1,2	1,0
64	17,4	15,7	19,3	18,7	16,9	20,3	1,3	1,2	1,0
65	16,7	14,9	18,5	18,0	16,2	19,5	1,3	1,3	1,0
66	15,9	14,2	17,7	17,2	15,5	18,7	1,3	1,3	1,0
67	15,2	13,6	16,9	16,4	14,8	17,8	1,2	1,2	0,9
68	14,5	12,9	16,1	15,7	14,1	17,0	1,2	1,2	0,9
69	13,8	12,3	15,4	15,0	13,5	16,3	1,2	1,2	0,9
70	13,1	11,6	14,6	14,3	12,8	15,5	1,2	1,2	0,9
71	12,5	11,0	13,9	13,6	12,2	14,8	1,1	1,2	0,9
72	11,9	10,4	13,2	13,0	11,6	14,0	1,1	1,2	0,8
73	11,2	9,9	12,5	12,3	11,0	13,3	1,1	1,1	0,8
74	10,6	9,3	11,8	11,7	10,5	12,7	1,1	1,2	0,9
75	10,1	8,8	11,2	11,1	9,9	12,0	1,0	1,1	0,8
76	9,5	8,3	10,5	10,5	9,4	11,4	1,0	1,1	0,9
77	9,0	7,8	9,9	9,9	8,9	10,7	0,9	1,1	0,8
78	8,4	7,3	9,3	9,4	8,4	10,1	1,0	1,1	0,8
79	7,9	6,9	8,8	8,9	7,9	9,6	1,0	1,0	0,8

Tablo 1. Tek yaşlara ve cinsiyete göre 2013 hayat tablosu, 2013 revize hayat tablosu ve farklar (Yıl)

Yaş	2013 Yayımlanan (1)			2013 Revize (2)			Mutlak Fark (2-1)		
	Toplam	Erkek	Kadın	Toplam	Erkek	Kadın	Toplam	Erkek	Kadın
80	7,5	6,5	8,2	8,4	7,4	9,0	0,9	0,9	0,8
81	7,0	6,1	7,7	7,9	7,0	8,5	0,9	0,9	0,8
82	6,6	5,7	7,2	7,5	6,6	8,0	0,9	0,9	0,8
83	6,2	5,3	6,7	7,0	6,2	7,5	0,8	0,9	0,8
84	5,8	5,0	6,2	6,7	5,8	7,1	0,9	0,8	0,9
85	5,4	4,6	5,8	6,3	5,5	6,7	0,9	0,9	0,9
86	5,0	4,3	5,4	5,9	5,2	6,3	0,9	0,9	0,9
87	4,7	4,0	5,0	5,6	4,9	6,0	0,9	0,9	1,0
88	4,4	3,8	4,7	5,4	4,6	5,7	1,0	0,8	1,0
89	4,1	3,5	4,3	5,1	4,4	5,4	1,0	0,9	1,1
90	3,8	3,3	4,0	4,9	4,2	5,2	1,1	0,9	1,2
91	3,5	3,1	3,7	4,7	4,0	4,9	1,2	0,9	1,2
92	3,3	2,8	3,4	4,5	3,8	4,8	1,2	1,0	1,4
93	3,1	2,6	3,2	4,4	3,7	4,6	1,3	1,1	1,4
94	2,9	2,5	2,9	4,2	3,5	4,4	1,3	1,0	1,5
95	2,7	2,3	2,7	4,1	3,4	4,3	1,4	1,1	1,6
96	2,5	2,1	2,5	4,1	3,4	4,2	1,6	1,3	1,7
97	2,3	2,0	2,3	4,0	3,4	4,2	1,7	1,4	1,9
98	2,2	1,9	2,1	4,1	3,6	4,2	1,9	1,7	2,1
99	2,0	1,8	2,0	4,1	3,7	4,2	2,1	1,9	2,2
100+	1,9	1,6	1,8	4,2	3,9	4,2	2,3	2,3	2,4

Tablo 2. İllere ve cinsiyete göre doğuştan beklenen yaşam süreleri (Yıl)

İller	2013 Yayımlanan			2013 Revize			Mutlak Fark		
	(1)			(2)			(2-1)		
	Toplam	Erkek	Kadın	Toplam	Erkek	Kadın	Toplam	Erkek	Kadın
Türkiye	76,3	73,7	79,4	78,0	75,3	80,7	1,7	1,6	1,3
Adana	75,3	72,2	78,3	77,1	74,3	80,0	1,8	2,1	1,7
Adıyaman	77,3	75,0	79,6	79,6	76,3	82,9	2,3	1,3	3,3
Afyonkarahisar	75,7	73,1	78,2	77,2	74,6	79,7	1,5	1,5	1,5
Ağrı	73,4	70,6	76,2	75,7	73,8	77,6	2,3	3,2	1,4
Amasya	77,5	74,9	80,1	77,9	75,0	80,9	0,4	0,1	0,8
Ankara	77,2	74,4	79,9	79,2	76,6	81,8	2,0	2,2	1,9
Antalya	77,9	75,3	80,4	79,3	76,6	82,1	1,4	1,3	1,7
Artvin	77,0	73,9	80,1	79,1	75,7	82,8	2,1	1,8	2,7
Aydın	77,2	74,4	80,1	78,7	75,8	81,7	1,5	1,4	1,6
Balıkesir	76,9	74,7	79,1	77,8	74,9	80,7	0,9	0,2	1,6
Bilecik	76,7	73,8	79,7	77,6	74,8	80,6	0,9	1,0	0,9
Bingöl	74,1	71,3	76,8	77,2	74,8	79,8	3,1	3,5	3,0
Bitlis	74,7	71,8	77,5	77,3	74,6	79,8	2,6	2,8	2,3
Bolu	77,8	75,0	80,6	79,1	76,2	82,1	1,3	1,2	1,5
Burdur	77,5	75,0	80,0	78,7	75,9	81,5	1,2	0,9	1,5
Bursa	76,4	73,7	79,1	77,4	74,7	80,2	1,0	1,0	1,1
Çanakkale	76,6	73,1	80,1	77,7	74,3	81,4	1,1	1,2	1,3
Çankırı	78,0	75,9	80,2	78,5	76,0	81,1	0,5	0,1	0,9
Çorum	77,4	74,8	80,1	78,2	75,6	80,9	0,8	0,8	0,8
Denizli	77,0	74,1	79,8	78,8	76,0	81,6	1,8	1,9	1,8
Diyarbakır	74,3	72,2	76,3	78,0	75,1	80,7	3,7	2,9	4,4
Edirne	76,9	73,7	80,0	78,0	75,0	81,2	1,1	1,3	1,2
Elazığ	76,0	73,5	78,5	78,4	75,8	81,0	2,4	2,3	2,5
Erzincan	76,9	73,6	80,2	79,2	76,1	82,5	2,3	2,5	2,3
Erzurum	72,1	70,2	74,0	76,9	74,3	79,7	4,8	4,1	5,7
Eskişehir	76,3	73,6	79,0	77,6	75,2	80,0	1,3	1,6	1,0
Gaziantep	75,1	72,9	77,3	76,7	73,9	79,4	1,6	1,0	2,1
Giresun	78,9	75,6	82,2	80,3	76,1	84,5	1,4	0,5	2,3
Gümüşhane	76,8	73,2	80,4	80,6	76,1	85,3	3,8	2,9	4,9
Hakkari	75,0	72,9	77,2	77,1	75,3	78,7	2,1	2,4	1,5
Hatay	75,1	72,7	77,4	78,1	75,6	80,5	3,0	2,9	3,1
Isparta	76,5	73,9	79,1	78,6	76,3	80,9	2,1	2,4	1,8
Mersin	76,1	73,5	78,6	78,3	75,6	81,1	2,2	2,1	2,5
İstanbul	77,2	74,4	79,9	78,8	75,8	81,6	1,6	1,4	1,7
İzmir	77,5	74,6	80,5	79,0	75,9	82,0	1,5	1,3	1,5
Kars	73,8	70,8	76,7	77,7	75,3	80,3	3,9	4,5	3,6
Kastamonu	77,0	74,1	79,8	78,0	75,1	80,9	1,0	1,0	1,1
Kayseri	77,0	74,2	79,7	78,1	75,3	80,9	1,1	1,1	1,2

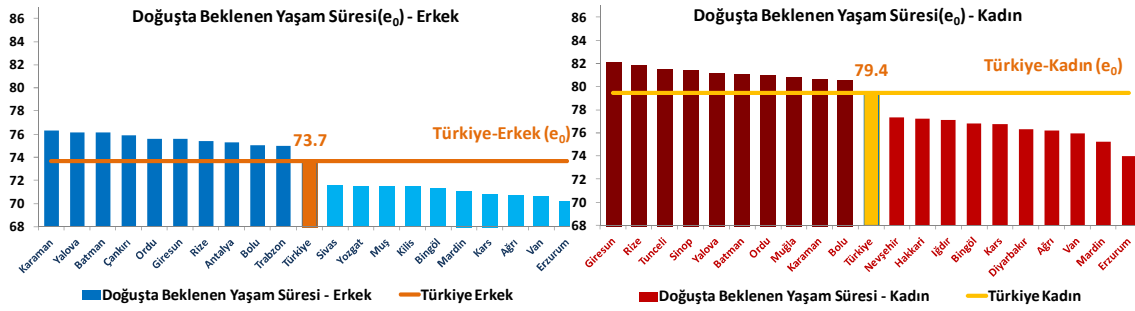
Tablo 2. İllere ve cinsiyete göre doğuştan beklenen yaşam süreleri (Yıl)

İller	2013 Yayımlanan			2013 Revize			Mutlak Fark		
	(1)			(2)			(2-1)		
	Toplam	Erkek	Kadın	Toplam	Erkek	Kadın	Toplam	Erkek	Kadın
Kırklareli	76,3	73,2	79,3	77,0	74,1	80,2	0,7	0,9	0,9
Kırşehir	76,5	73,6	79,4	78,5	75,4	81,5	2,0	1,8	2,1
Kocaeli	76,5	74,3	78,8	77,7	75,3	80,2	1,2	1,0	1,4
Konya	75,9	73,6	78,2	78,2	75,7	80,7	2,3	2,1	2,5
Kütahya	75,2	72,6	77,7	76,8	74,7	78,9	1,6	2,1	1,2
Malatya	76,9	74,2	79,6	78,7	75,5	82,1	1,8	1,3	2,5
Manisa	76,0	73,2	78,9	77,7	74,9	80,6	1,7	1,7	1,7
Kahramanmaraş	75,5	73,2	77,8	79,0	76,6	81,5	3,5	3,4	3,7
Mardin	73,2	71,1	75,3	80,7	76,9	84,4	7,5	5,8	9,1
Muğla	77,9	74,9	80,8	80,5	77,8	83,5	2,6	2,9	2,7
Muş	74,8	71,5	78,0	77,5	74,0	81,1	2,7	2,5	3,1
Nevşehir	74,9	72,5	77,3	77,3	74,5	80,0	2,4	2,0	2,7
Niğde	76,2	73,7	78,6	78,3	75,3	81,2	2,1	1,6	2,6
Ordu	78,3	75,6	80,9	79,9	76,5	83,3	1,6	0,9	2,4
Rize	78,7	75,4	81,9	79,9	75,3	84,2	1,2	0,1	2,3
Sakarya	76,5	73,9	79,2	77,4	74,8	80,2	0,9	0,9	1,0
Samsun	76,8	73,7	79,8	78,3	75,2	81,4	1,5	1,5	1,6
Siirt	75,8	73,2	78,4	78,2	74,8	81,5	2,4	1,6	3,1
Sinop	77,9	74,4	81,4	78,8	75,7	82,1	0,9	1,3	0,7
Sivas	75,1	71,6	78,6	77,5	74,2	81,0	2,4	2,6	2,4
Tekirdağ	76,4	73,5	79,3	77,4	74,5	80,5	1,0	1,0	1,2
Tokat	76,1	73,4	78,7	77,5	74,7	80,4	1,4	1,3	1,7
Trabzon	77,6	75,0	80,2	80,3	76,5	83,8	2,7	1,5	3,6
Tunceli	78,1	74,8	81,5	80,7	76,2	86,1	2,6	1,4	4,6
Şanlıurfa	74,9	72,2	77,7	77,1	73,9	80,3	2,2	1,7	2,6
Uşak	76,5	73,8	79,1	77,9	75,2	80,6	1,4	1,4	1,5
Van	73,3	70,6	76,0	75,3	73,1	77,5	2,0	2,5	1,5
Yozgat	74,7	71,5	77,9	77,9	74,9	81,2	3,2	3,4	3,3
Zonguldak	76,9	74,4	79,5	78,0	74,9	81,0	1,1	0,5	1,5
Aksaray	76,7	75,0	78,4	78,6	75,6	81,7	1,9	0,6	3,3
Bayburt	77,2	74,6	79,8	77,5	74,9	80,4	0,3	0,3	0,6
Karaman	78,5	76,3	80,7	79,2	76,6	81,8	0,7	0,3	1,1
Kırıkkale	76,6	74,2	79,0	77,7	75,3	80,2	1,1	1,1	1,2
Batman	78,6	76,1	81,1	78,9	75,4	82,2	0,3	0,7	1,1
Şırnak	75,5	72,3	78,6	78,3	74,1	82,3	2,8	1,8	3,7
Bartın	76,8	74,0	79,5	77,7	74,5	81,1	0,9	0,5	1,6
Ardahan	74,8	71,7	77,7	76,4	73,5	79,7	1,6	1,8	2,0
İğdir	74,5	72,0	77,1	78,1	75,9	80,3	3,6	3,9	3,2
Yalova	78,7	76,2	81,2	79,4	76,6	82,4	0,7	0,4	1,2
Karabük	76,7	73,3	80,2	78,4	75,3	81,7	1,7	2,0	1,5

Tablo 2. İllere ve cinsiyete göre doğuşta beklenen yaşam süreleri (Yıl)

İller	2013 Yayımlanan			2013 Revize			Mutlak Fark		
	Toplam	Erkek	Kadın	Toplam	Erkek	Kadın	Toplam	Erkek	Kadın
Kilis	74,9	71,5	78,2	74,9	71,9	78,0	0,0	0,4	0,2
Osmaniye	75,6	72,7	78,6	78,4	75,5	81,3	2,8	2,8	2,7
Düzce	77,1	74,7	79,6	78,1	75,3	80,9	1,0	0,6	1,3

Şekil 1. Doğuşta Beklenen Yaşam Süreleri (Yayımlanan 2013 Hayat Tablosu)



Şekil 2. Doğuşta Beklenen Yaşam Süreleri (Revize 2013 Hayat Tablosu)

