

Sayı: 33899 11 Eylül 2020 Saat: 10:00

Girişim Özelliklerine Göre Dış Ticaret İstatistikleri, 2019

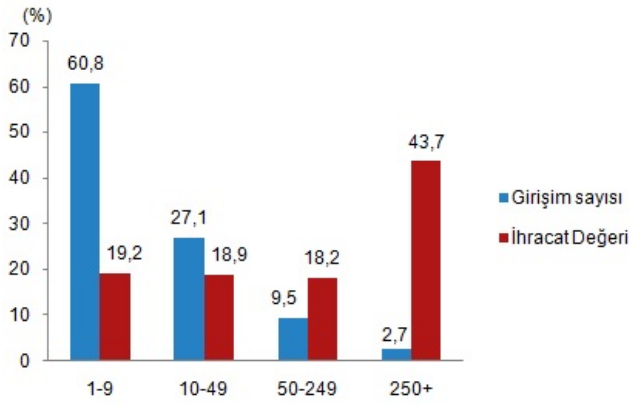
Türkiye İstatistik Kurumu, dış ticaret istatistiklerini Ocak 2020'den itibaren ayrıntılı olarak genel ticaret sistemine göre yayımlamaya başlamıştır. Bu çerçevede, girişim özelliklerine göre dış ticaret istatistikleri de, dış ticaret istatistikleri ile uyumlu olacak şekilde genel ticaret sistemine göre hazırlanmıştır. Konu ile ilgili ayrıntılı açıklama bülten ekinde yer almaktadır.

İhracatın %43,7'sini, ithalatın ise %62,3'ünü büyük ölçekli girişimler gerçekleştirdi

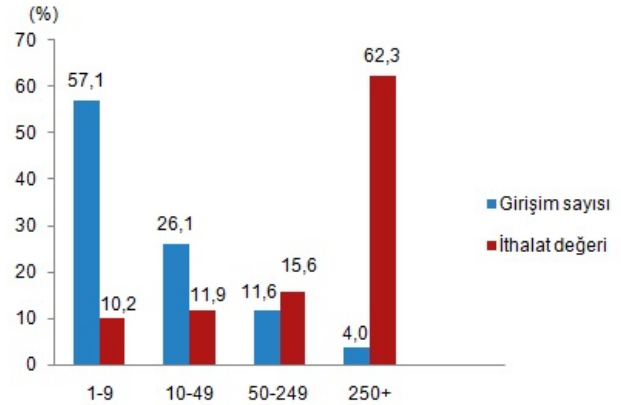
Dış ticaret verileri ile iş kayıtları sisteminde yer alan girişimlerin ana faaliyet türü ve çalışan sayısı bilgileri eşleştirilerek, dış ticaret yapan girişimlerin özellikleri elde edilmektedir. Dış ticaret istatistikleri ve iş kayıtları sistemi kullanılarak elde edilen verilere göre, 2019 yılında 84 bin 332 girişim ihracat, 71 bin 88 girişim ithalat yaptı. Yapılan eşleştirmede, ihracat yapan girişimlerin %99,9'unun, ithalat yapan girişimlerin ise %97'sinin bilgilerine ulaşılmıştır. Bu girişimler toplam ihracatın ve ithalatın yaklaşık %100'ünü gerçekleştirmiştir.

Toplam ihracatın %19,2'sini yapan 1-9 kişi çalışanı olan mikro ölçekli girişimler, toplam ihracat yapan girişimlerin %60,8'ini oluşturdu. İhracatta, 10-49 kişi çalışanı olan küçük ölçekli girişimlerin payı %18,9, 50-249 kişi çalışanı olan orta ölçekli girişimlerin payı %18,2, 250+ kişi çalışanı olan büyük ölçekli girişimlerin payı ise %43,7 oldu.

Girişimlerin ihracattaki payı, 2019



Girişimlerin ithalattaki payı, 2019



Toplam ithalatın %10,2'sini 1-9 kişi çalışanı olan mikro ölçekli girişimler yaptı. İthalatta, 10-49 kişi çalışanı olan küçük ölçekli girişimlerin payı %11,9, 50-249 kişi çalışanı olan orta ölçekli girişimlerin payı %15,6 oldu. 250+ kişi çalışanı olan büyük ölçekli girişimlerin ithalattaki payı %62,3 olurken; bu girişimler toplam ithalat yapan girişimlerin %4,0'ını oluşturdu.

Dış ticaretin yarısından fazlasını sanayi sektöründeki girişimler gerçekleştirdi

Girişimin ana faaliyetine göre ihracatın %56,8'ini, ithalatın ise %53,4'ünü sanayi sektöründe faaliyet gösteren girişimler yaptı. Ana faaliyeti ticaret olan girişimlerin ihracattaki payı %39,7, ithalattaki payı ise %32,5 düzeyinde gerçekleşti.

Sanayi sektörünün ihracatında bir önceki yılda olduğu gibi, 250+ kişi çalışanı olan büyük ölçekli girişimler %68,9 pay ile öne çıktı. Ticaret sektörünün ihracatında ise %91,4 pay ile 1-249 kişi çalışanı olan küçük ve orta ölçekli girişimlerin hakimiyeti devam etti.

Sanayi sektörü ithalatında büyük ölçekli girişimler %80,5 pay ile öne çıktı. Diğer sektöründe, küçük ve orta ölçekli girişimlerin payı %29,7'den %29,8'e yükselirken, büyük ölçekli girişimler %70,1 pay ile önde olmaya devam etti.

	İhracat				İthalat			
	2018		2019		2018		2019	
	1-249	250+	1-249	250+	1-249	250+	1-249	250+
Toplam	55,7	56,3	44,3	43,7	37,1	37,7	62,9	62,3
Sanayi	30,7	31,1	69,3	68,9	19,3	19,5	80,7	80,5
Ticaret	90,9	91,4	9,1	8,6	69,2	71,0	30,8	29,0
Diğer	61,4	67,4	38,5	32,5	29,7	29,8	70,2	70,1

Sanayi sektöründeki girişimler ihracatının %48,7'sini Avrupa Birliği (AB 27) ülkelerine yaptı

Ana faaliyeti sanayi olan girişimler, ihracatlarının %48,7'sini AB 27 ülkelerine, %14,7'sini Yakın ve Orta Doğu ülkelerine, %11,9'unu ise AB üyesi olmayan Avrupa ülkelerine gerçekleştirdi. AB 27 ülkelerine yapılan ihracatın %65,2'sini sanayi, %33,0'ını ticaret, %1,7'sini ise diğer sektöründeki girişimler yaptı.

Ana faaliyeti sanayi olan girişimler, ithalatlarının %35,5'ini AB 27 ülkelerinden, %21,1'ini Diğer Asya ülkelerinden, %17,5'ini ise AB üyesi olmayan Avrupa ülkelerinden gerçekleştirdi. Ana faaliyeti ticaret olan girişimlerin en çok ithalat yaptığı ülke grupları sırasıyla %32,7 pay ile AB 27 ülkeleri, %29,6 ile Diğer Asya ve %13,5 ile AB üyesi olmayan Avrupa ülkeleri oldu.

İmalat sanayi ürünleri ihracatının %58,2'sini sanayi sektöründeki girişimler yaptı

İmalat sanayi ürünleri ihracatının %58,2'sini ana faaliyeti sanayi olan girişimler, %38,7'sini ise ana faaliyeti ticaret olan girişimler gerçekleştirdi. Ana faaliyeti sanayi olan girişimlerin yaptığı ihracatın ise %96,5'ini imalat sanayi ürünleri, %1,9'unu tarım, ormancılık ve balıkçılık ürünleri oluşturdu.

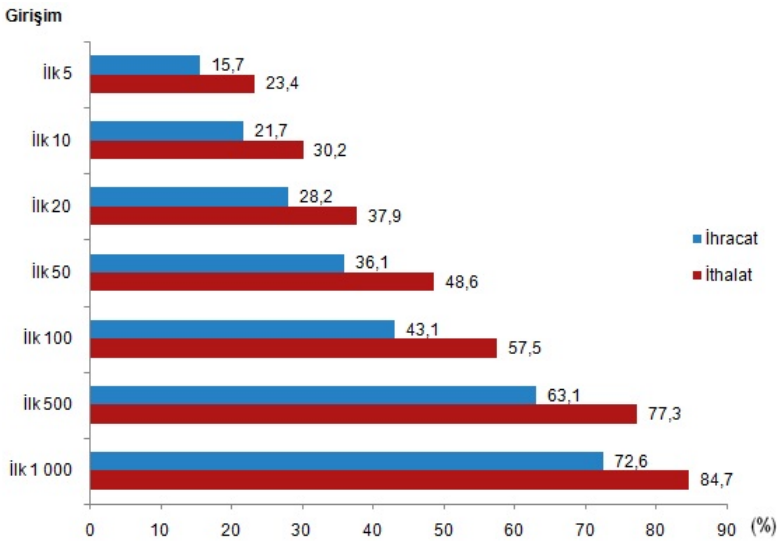
İmalat sanayi ürünleri ithalatının %50,6'sı sanayi, %38,8'i ticaret ve %10,6'sı diğer sektörlerdeki girişimler tarafından yapıldı. Ana faaliyeti sanayi olan girişimlerin ithalatının %72,8'ini imalat sanayi ürünleri, %4,7'sini tarım, ormancılık ve balıkçılık ürünleri, %4,0'ını ise madencilik ürünleri oluşturdu.

İhracatın %43,1'i ilk 100 girişim tarafından gerçekleştirildi

İhracatın %43,1'ini, ithalatın ise %57,5'ini ilk 100 girişim yaptı. En çok ihracat yapan ilk 5 girişim toplam ihracatın %15,7'sini, en çok ithalat yapan ilk 5 girişim ise ithalatın %23,4'ünü gerçekleştirdi.

Sanayi sektöründe en fazla ihracat yapan ilk 5 girişimin sanayi sektöründeki payı %17,8, ticaret sektöründe en fazla ihracat yapan ilk 5 girişimin ticaret sektöründeki payı ise %12,7 oldu. Sanayi sektöründe en fazla ithalat yapan ilk 5 girişimin sanayi sektöründeki payı %21,1 iken, ticaret sektöründe en fazla ithalat yapan ilk 5 girişimin ticaret sektöründeki payı %13,0 oldu.

Dış ticarete yoğunlaşma, 2019

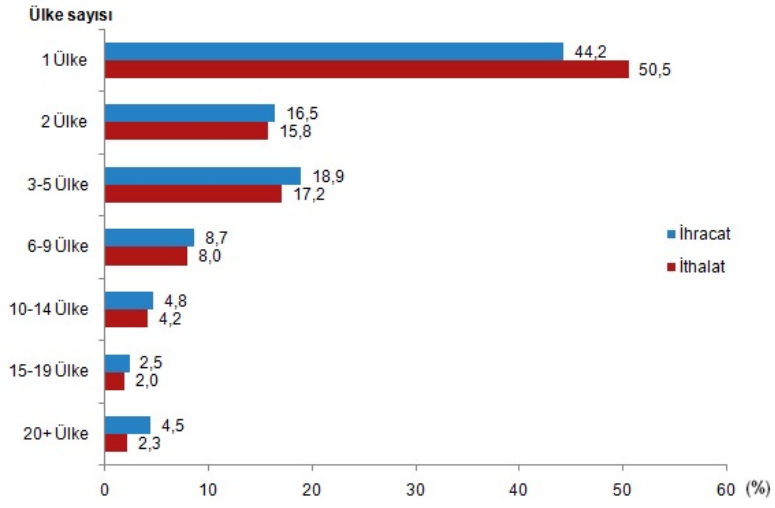


Girişimlerin %50,5'i tek ülkeden ithalat yaptı

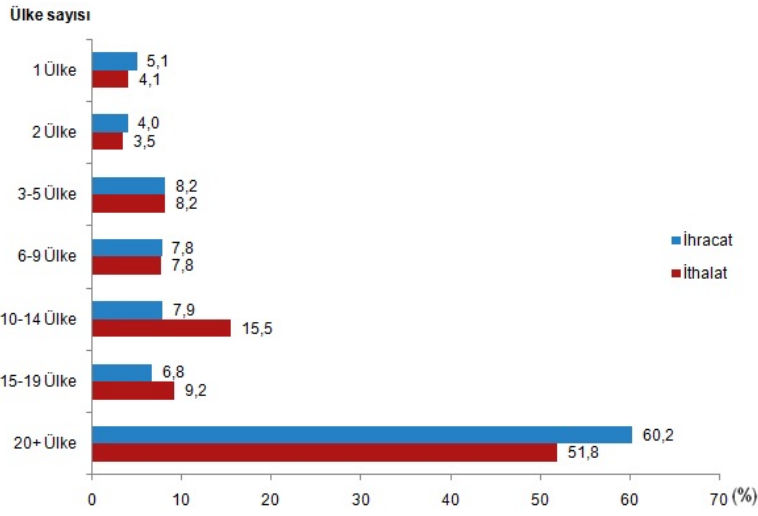
Girişimlerin %44,2'si tek ülkeye ihracat yaparken, %16,5'i iki ülkeye ihracat yaptı. Yirmi ve daha fazla ülkeye ihracat yapan girişimlerin oranı %4,5 iken, bu girişimlerin ihracattaki payı %60,2 oldu.

Girişimlerin %50,5'i, tek ülkeden ithalat yaparken, %15,8'i iki ülkeden ithalat yaptı. Yirmi ve daha fazla ülkeden ithalat yapan girişimlerin oranı %2,3 iken, bu girişimlerin ithalattaki payı %51,8 oldu.

Dış ticaret yapılan ülke sayısına göre girişimlerin payı, 2019



Dış ticaret yapılan ülke sayısına göre dış ticaret payı, 2019





Bu konu ile ilgili bir sonraki haber bülteninin yayımlanma tarihi Eylül 2021'dir.



TS33899

Teknik bilgi için: Gülçin GÜLTEKİN
Telefon: +90 312 454 76 16
e.posta: gulcingultekin@tuik.gov.tr

Bilgi talebi için: Bilgi Dağıtım Grubu
Telefon: +90 312 454 72 56
e.posta: bilgi@tuik.gov.tr

 / tuikbilgi
 / tuikbilgi