

Sayı: 33790 10 Eylül 2020 Saat: 10:00

İşgücü İstatistikleri, Haziran 2020

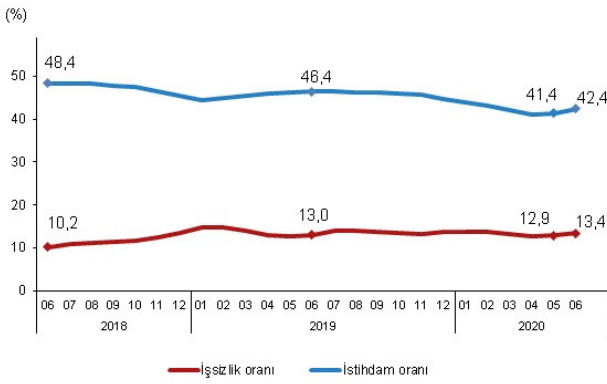
İşsizlik oranı %13,4 seviyesinde gerçekleşti

Türkiye genelinde 15 ve daha yukarı yaştakilerde işsiz sayısı 2020 yılı Haziran döneminde geçen yılın aynı dönemine göre 152 bin kişi azalarak 4 milyon 101 bin kişi oldu. İşsizlik oranı 0,4 puanlık artış ile %13,4 seviyesinde gerçekleşti. Tarım dışı işsizlik oranı 0,6 puanlık artış ile %15,9 oldu.

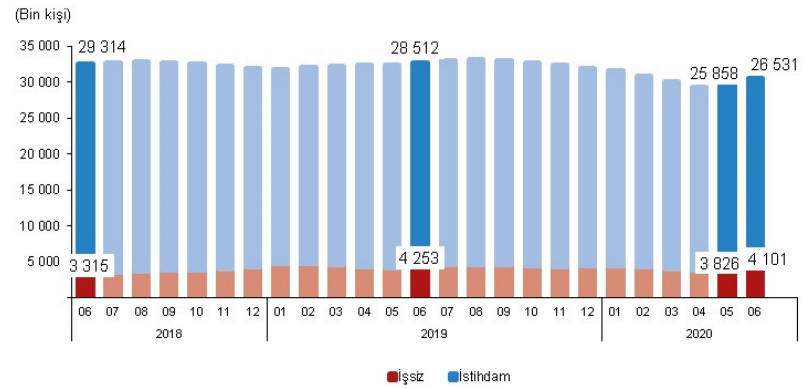
İstihdam oranı %42,4 oldu

İstihdam edilenlerin sayısı 2020 yılı Haziran döneminde, bir önceki yılın aynı dönemine göre 1 milyon 981 bin kişi azalarak 26 milyon 531 bin kişi, istihdam oranı ise 4,0 puanlık azalış ile %42,4 oldu.

İşsizlik ve istihdam oranı, Haziran 2018-Haziran 2020



İşsiz ve istihdamda olanlar, Haziran 2018-Haziran 2020



Bu dönemde, istihdam edilenlerin sayısı tarım sektöründe 274 bin, sanayi sektöründe 319 bin, inşaat sektöründe 91 bin, hizmet sektöründe 1 milyon 298 bin kişi azaldı. İstihdam edilenlerin %19,3'ü tarım, %20,0'ı sanayi, %5,8'i inşaat, %55,0'ı ise hizmet sektöründe yer aldı.

İşgücüne katılma oranı %49,0 olarak gerçekleşti

İşgücü 2020 yılı Haziran döneminde bir önceki yılın aynı dönemine göre 2 milyon 134 bin kişi azalarak 30 milyon 632 bin kişi, işgücüne katılma oranı ise 4,3 puanlık azalış ile %49,0 olarak gerçekleşti.

Mevsim etkisinden arındırılmamış temel işgücü göstergeleri, 15+ yaş, (Bin kişi), Haziran 2019, Haziran 2020

	Toplam			Erkek			Kadın		
	2019	2020	Fark	2019	2020	Fark	2019	2020	Fark
Nüfus	61 426	62 525	1 099	30 351	30 926	575	31 075	31 600	525
İşgücü	32 766	30 632	-2 134	21 976	20 914	-1 062	10 790	9 718	-1 072
İstihdam	28 512	26 531	-1 981	19 405	18 219	-1 186	9 107	8 312	-795
Tarım	5 392	5 118	-274	2 953	3 027	74	2 438	2 091	-347
Sanayi	5 616	5 297	-319	4 241	4 026	-215	1 375	1 271	-104
İnşaat	1 617	1 526	-91	1 556	1 447	-109	60	79	19
Hizmet	15 888	14 590	-1 298	10 654	9 720	-934	5 234	4 870	-364
İşsiz	4 253	4 101	-152	2 571	2 695	124	1 683	1 406	-277
İşgücüne dahil olmayanlar	28 660	31 894	3 234	8 375	10 012	1 637	20 285	21 882	1 597
İşgücüne katılma oranı (%)	53,3	49,0	-4,3	72,4	67,6	-4,8	34,7	30,8	-3,9
İstihdam oranı (%)	46,4	42,4	-4,0	63,9	58,9	-5,0	29,3	26,3	-3,0
İşsizlik oranı (%)	13,0	13,4	0,4	11,7	12,9	1,2	15,6	14,5	-1,1
Tarım dışı işsizlik oranı (%)	15,3	15,9	0,6	13,2	14,8	1,6	20,0	18,3	-1,7

Tablodaki rakamlar yuvarlamadan dolayı toplamı vermeyebilir.

Kayıt dışı çalışanların oranı %31,3 oldu

Haziran 2020 döneminde herhangi bir sosyal güvenlik kuruluşuna bağlı olmadan çalışanların toplam çalışanlar içindeki payını gösteren kayıt dışı çalışanların oranı, bir önceki yılın aynı dönemine göre 3,9 puan azalarak %31,3 olarak gerçekleşti. Tarım dışı sektörde kayıt dışı çalışanların oranı bir önceki yılın aynı dönemine göre 4,3 puan azalarak %18,9 oldu.

15-64 yaş grubunda işsizlik oranı %13,7, istihdam oranı %47,1 oldu

15-64 yaş grubunda işsizlik oranı bir önceki yılın aynı dönemine göre 0,4 puanlık artışla %13,7, tarım dışı işsizlik oranı ise 0,6 puanlık artışla %16,0 oldu. Bu yaş grubunda istihdam oranı 4,0 puanlık azalışla %47,1, işgücüne katılma oranı ise 4,4 puanlık azalışla %54,5 oldu.

Mevsim etkisinden arındırılmamış temel işgücü göstergeleri, 15-64 yaş, Haziran 2019, Haziran 2020 (%)

	Toplam			Erkek			Kadın		
	2019	2020	Fark	2019	2020	Fark	2019	2020	Fark
İşgücüne katılma oranı	58,9	54,5	-4,4	78,6	74,0	-4,6	39,1	34,8	-4,3
İstihdam oranı	51,1	47,1	-4,0	69,2	64,3	-4,9	32,9	29,7	-3,2
İşsizlik oranı	13,3	13,7	0,4	12,0	13,1	1,1	15,9	14,8	-1,1
Tarım dışı işsizlik oranı	15,4	16,0	0,6	13,3	14,9	1,6	20,1	18,4	-1,7

Genç nüfusta işsizlik oranı %26,1, istihdam oranı %28,2 oldu

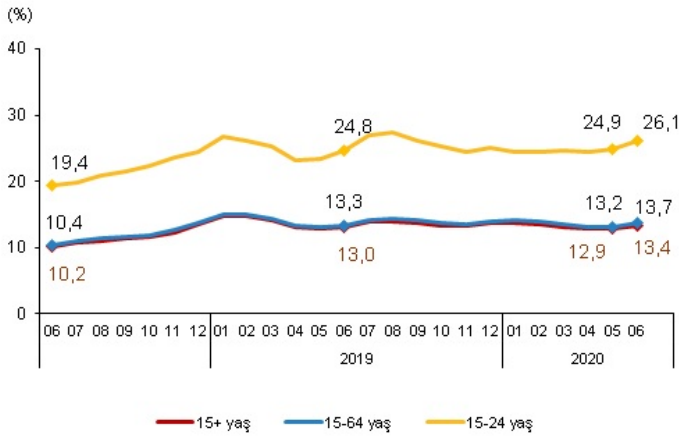
15-24 yaş grubunu kapsayan genç nüfusta işsizlik oranı bir önceki yılın aynı dönemine göre 1,3 puanlık artışla %26,1, istihdam oranı ise 6,0 puan azalarak %28,2 oldu. Aynı dönemde işgücüne katılma oranı 7,4 puanlık azalışla %38,1 seviyesinde gerçekleşti. Ne eğitimde ne de istihdamda olanların oranı ise bir önceki yılın aynı dönemine göre 3,1 puanlık artışla %29,3 seviyesinde gerçekleşti.

Mevsim etkisinden arındırılmamış temel işgücü göstergeleri, 15-24 yaş, Haziran 2019, Haziran 2020 (%)

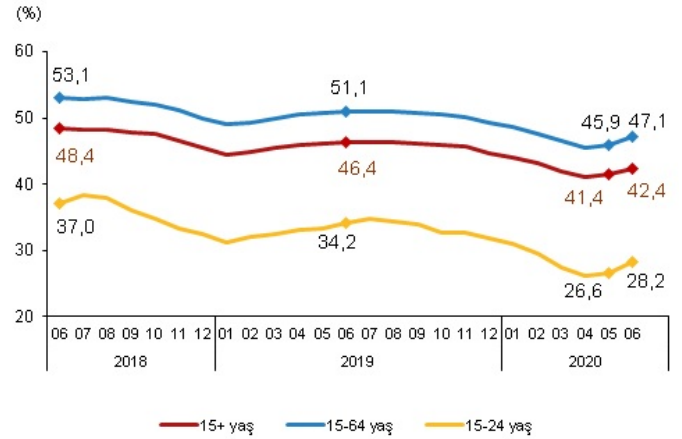
	Toplam			Erkek			Kadın		
	2019	2020	Fark	2019	2020	Fark	2019	2020	Fark
İşgücüne katılma oranı	45,5	38,1	-7,4	57,0	49,3	-7,7	33,6	26,5	-7,1
İstihdam oranı	34,2	28,2	-6,0	44,6	37,7	-6,9	23,6	18,3	-5,3
İşsizlik oranı	24,8	26,1	1,3	21,9	23,6	1,7	29,8	31,1	1,3
Ne eğitimde ne istihdamda olanlar ⁽¹⁾	26,2	29,3	3,1	19,0	22,2	3,2	33,6	36,6	3,0

(1) Çalışmayan ve eğitimde (örgün ve yaygın) olmayan gençlerin, toplam genç nüfus içindeki oranıdır.

İşsizlik oranı, Haziran 2018-Haziran 2020



İstihdam oranı, Haziran 2018-Haziran 2020

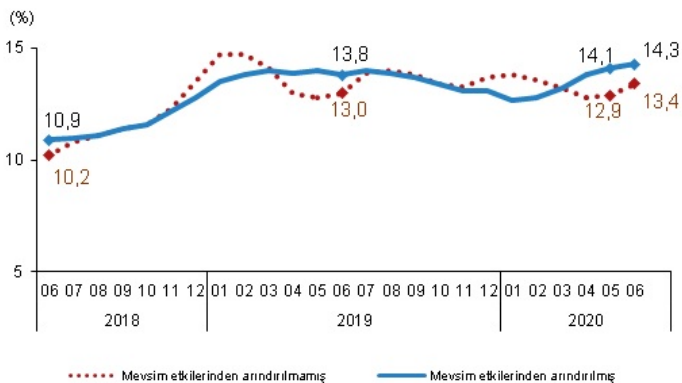


Mevsim etkisinden arındırılmış işsizlik oranı %14,3, istihdam oranı %41,6 oldu

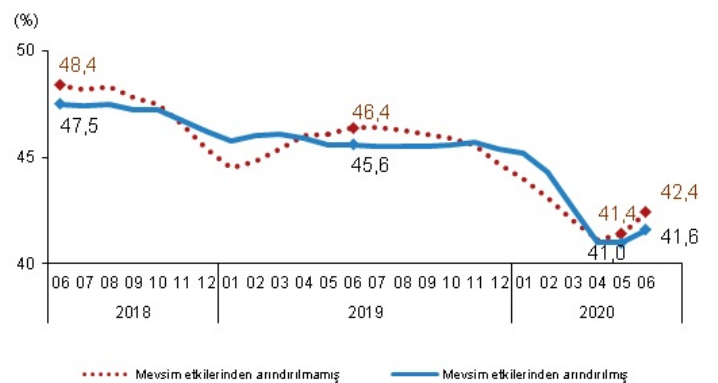
Mevsim etkisinden arındırılmış işsizlik oranı bir önceki döneme göre 0,2 puan artarak %14,3 oldu. İşsiz sayısı bir önceki döneme göre 136 bin kişi artarak 4 milyon 330 bin kişi olarak gerçekleşti.

Mevsim etkisinden arındırılmış istihdam oranı bir önceki döneme göre 0,6 puan artarak %41,6 oldu. İstihdam edilenlerin sayısı 431 bin kişi artarak 26 milyon 36 bin kişi olarak tahmin edildi.

İşsizlik oranı, Haziran 2018-Haziran 2020



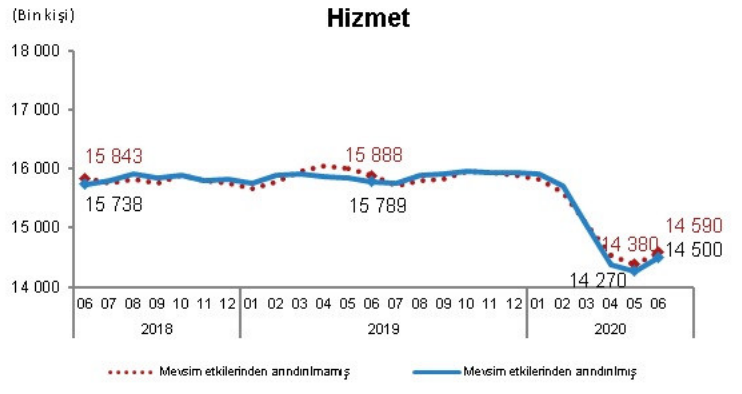
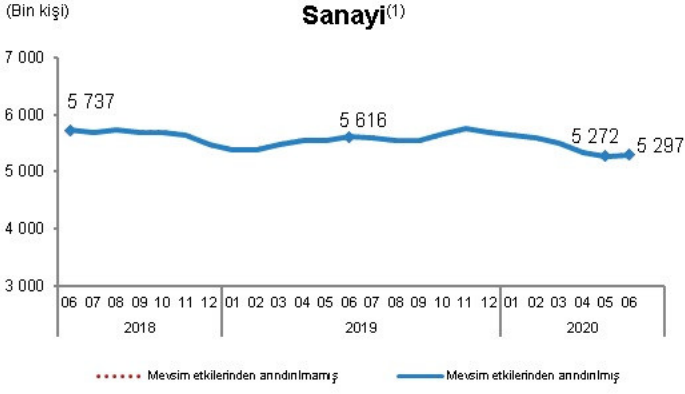
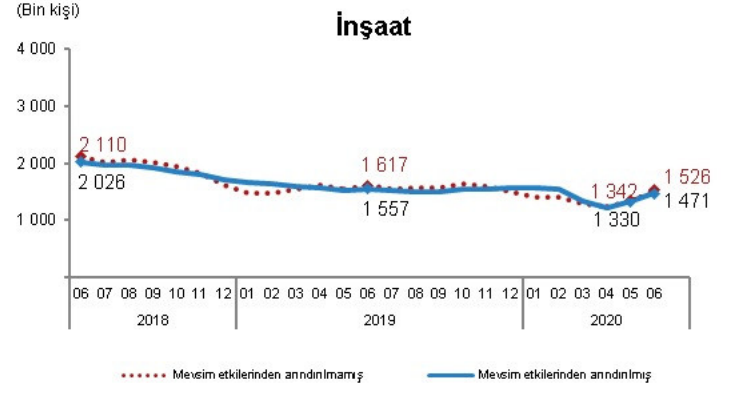
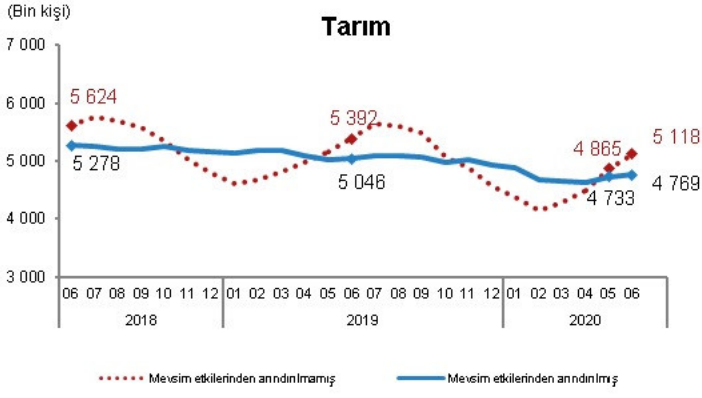
İstihdam oranı, Haziran 2018-Haziran 2020



Mevsim etkisinden arındırılmış işgücüne katılma oranı bir önceki döneme göre 0,9 puan artarak %48,6 oldu. İşgücüne katılan sayısı 567 bin kişi artarak 30 milyon 366 bin kişi olarak tahmin edildi.

Ekonomik faaliyete göre, mevsim etkilerinden arındırılmış istihdam, tarım sektöründe 36 bin kişi, sanayi sektöründe 25 bin kişi, inşaat sektöründe 141 bin kişi, hizmet sektöründe 230 bin kişi arttı.

Sektörel istihdam, Haziran 2018-Haziran 2020



(1) Sanayi sektöründe mevsimsel etki gözlenmemiştir.

İşgücünün Genel Profili, Haziran 2020

Gösterge	Sayı (bin kişi)	(%)	Bir önceki yılın aynı dönemine göre		
			Fark (bin kişi)	Değişim (%)	
Nüfus (15+ yaş)	Nüfus	62 525	100,0	1 099	1,8
	İşgücü	30 632	49,0	-2 134	-6,5
	İstihdam	26 531	42,4	-1 981	-6,9
	İşsiz	4 101	6,6	-152	-3,6
	İşgücüne dahil olmayanlar	31 894	51,0	3 234	11,3
İstihdam	Sektör	26 531	100,0	-1 981	-6,9
	Tarım	5 118	19,3	-274	-5,1
	Sanayi	5 297	20,0	-319	-5,7
	İnşaat	1 526	5,8	-91	-5,6
	Hizmet	14 590	55,0	-1 298	-8,2
	İşteki durum	26 531	100,0	-1 981	-6,9
	Ücretli veya yevmiyeli	18 322	69,1	-1 049	-5,4
	İşveren	1 149	4,3	-131	-10,2
	Kendi hesabına	4 393	16,6	-393	-8,2
	Ücretsiz aile işçisi	2 668	10,1	-407	-13,2
	Meslek	26 531	100,0	-1 981	-6,9
	Yöneticiler	1 433	5,4	-29	-2,0
	Profesyonel meslek mensupları	3 241	12,2	140	4,5
	Teknisyenler, teknikerler ve yrd. profesyonel meslek mensupları	1 595	6,0	-150	-8,6
	Büro ve müşteri hizmetlerinde çalışan elemanlar	1 846	7,0	-51	-2,7
Hizmet ve satış elemanları	5 032	19,0	-748	-12,9	
Nitelikli tarım, ormancılık ve su ürünlerinde çalışanlar	3 873	14,6	-220	-5,4	
Sanatkarlar ve ilgili işlerde çalışanlar	3 197	12,1	-355	-10,0	
Tesis ve makina operatörleri ve montajcılar	2 414	9,1	-227	-8,6	
Nitelik gerektirmeyen işlerde çalışanlar	3 900	14,7	-340	-8,0	
İşsiz	İş arama süresi	4 101	100,0	-152	-3,6
	1-2 ay	1 245	30,4	-440	-26,1
	3-5 ay	1 140	27,8	300	35,7
	6-8 ay	526	12,8	16	3,1
	9-11 ay	243	5,9	18	8,0
	1 yıl ve daha fazla süreli işsizler	947	23,1	-46	-4,6
	İş aramaya başlamadan önceki durumu	4 101	100,0	-152	-3,6
	Geçici bir işte çalışıyordu	1 457	35,5	-88	-5,7
	İşten çıkartıldı	757	18,5	208	37,9
	Kendi isteği ile işten ayrıldı	565	13,8	-91	-13,9
	İşyeri kapandı / iflas etti	238	5,8	40	20,2
	Ücretsiz aile işçisiydi	10	0,2	2	25,0
	Emekli	108	2,6	17	18,7
	Eğitime devam ediyordu	449	10,9	-192	-30,0
	Askerdi	105	2,6	10	10,5
	Ev işleri ile meşguldü	260	6,3	-130	-33,3
	Diğer	152	3,7	72	90,0
	Daha önce çalıştığı ekonomik faaliyet	4 101	100,0	-152	-3,6
	Tarım	198	4,8	17	9,4
	Sanayi	707	17,2	-36	-4,8
İnşaat	629	15,3	-3	-0,5	
Hizmet	2 250	54,9	49	2,2	
8 Yılden Önce İşten Ayrılanlar	128	3,1	-31	-19,5	
Daha Önce Çalışmamış Olanlar	188	4,6	-150	-44,4	
İşgücüne dahil olmayan	İşgücüne dahil olmama nedeni	31 894	100,0	3 234	11,3
	İş aramayıp, çalışmaya hazır olanlar	4 575	14,3	2 265	98,1
	İş bulma ümidi olmayanlar	1 377	4,3	794	136,2
	Diğer	3 198	10,0	1 472	85,3
	Mevsimlik çalışanlar	103	0,3	0	0,0
	Ev işleriyle meşgul	10 075	31,6	-1 240	-11,0
	Eğitim/ öğretim	4 420	13,9	274	6,6
	Emekli	4 892	15,3	-28	-0,6
	Çalışamaz halde	5 013	15,7	1 141	29,5
	Diğer	2 815	8,8	821	41,2

Bu konu ile ilgili bir sonraki haber bülteninin yayımlanma tarihi 12 Ekim 2020'dir.

AÇIKLAMALAR

Bu haber bülteninde Haziran 2020 dönemsel sonuçları; 2020 yılının 18-30. haftalarını içine alan Mayıs, Haziran ve Temmuz aylarını kapsamaktadır.



TS33790

Teknik bilgi için: Yosun KATI
Telefon: +90 312 454 77 54
e.posta: yosunkati@tuik.gov.tr

Bilgi talebi için: Bilgi Dağıtım Grubu
Telefon: +90 312 454 72 56
e.posta: bilgi@tuik.gov.tr

