

Sayı: 33787 10 Haziran 2020 Saat: 10:00

İşgücü İstatistikleri, Mart 2020

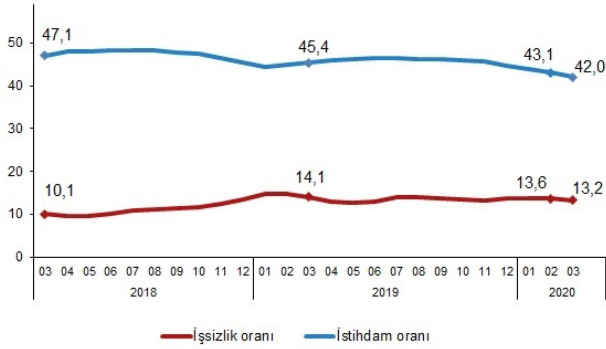
İşsizlik oranı %13,2 seviyesinde gerçekleşti

Türkiye genelinde 15 ve daha yukarı yaştakilerde işsiz sayısı 2020 yılı Mart döneminde geçen yılın aynı dönemine göre 573 bin kişi azalarak 3 milyon 971 bin kişi oldu. İşsizlik oranı 0,9 puanlık azalış ile %13,2 seviyesinde gerçekleşti. Tarım dışı işsizlik oranı 1,1 puanlık azalış ile %15,0 oldu.

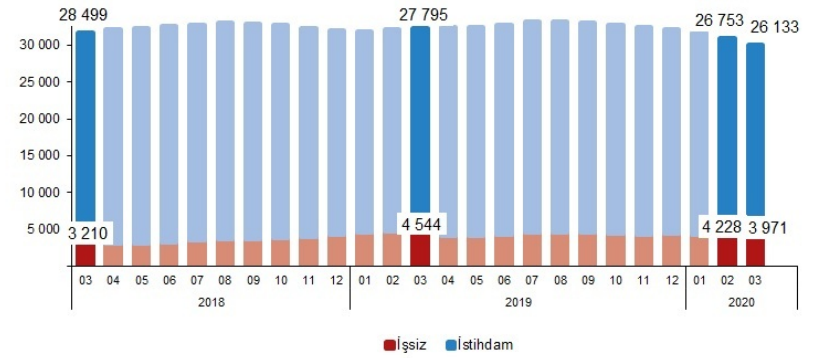
İstihdam oranı %42,0 oldu

İstihdam edilenlerin sayısı 2020 yılı Mart döneminde, bir önceki yılın aynı dönemine göre 1 milyon 662 bin kişi azalarak 26 milyon 133 bin kişi, istihdam oranı ise 3,4 puanlık azalış ile %42,0 oldu.

İşsizlik ve istihdam oranı (%), Mart 2018- Mart 2020



İşsiz ve istihdamda olanlar (Bin kişi), Mart 2018 - Mart 2020



Bu dönemde, istihdam edilenlerin sayısı tarım sektöründe 538 bin, inşaat sektöründe 248 bin, hizmet sektöründe 903 bin kişi azalırken, sanayi sektöründe ise 26 bin kişi arttı. İstihdam edilenlerin %16,4'ü tarım, %21,1'i sanayi, %4,9'u inşaat, %57,6'sı ise hizmet sektöründe yer aldı.

İşgücüne katılma oranı %48,4 olarak gerçekleşti

İşgücü 2020 yılı Mart döneminde bir önceki yılın aynı dönemine göre 2 milyon 235 bin kişi azalarak 30 milyon 104 bin kişi, işgücüne katılma oranı ise 4,5 puanlık azalış ile %48,4 olarak gerçekleşti.

Mevsim etkisinden arındırılmamış temel işgücü göstergeleri, 15+ yaş, (Bin kişi), Mart 2019, Mart 2020

	Toplam			Erkek			Kadın		
	2019	2020	Fark	2019	2020	Fark	2019	2020	Fark
Nüfus	61 177	62 216	1 039	30 230	30 753	523	30 947	31 463	516
İşgücü	32 339	30 104	-2 235	21 690	20 632	-1 058	10 649	9 472	-1 177
İstihdam	27 795	26 133	-1 662	18 869	18 011	-858	8 926	8 122	-804
Tarım	4 818	4 280	-538	2 756	2 624	-132	2 062	1 655	-407
Sanayi	5 482	5 508	26	4 072	4 178	106	1 409	1 330	-79
İnşaat	1 538	1 290	-248	1 461	1 225	-236	77	65	-12
Hizmet	15 958	15 055	-903	10 580	9 984	-596	5 378	5 072	-306
İşsiz	4 544	3 971	-573	2 821	2 621	-200	1 723	1 350	-373
İşgücüne dahil olmayanlar	28 838	32 112	3 274	8 540	10 121	1 581	20 298	21 991	1 693
İşgücüne katılma oranı (%)	52,9	48,4	-4,5	71,7	67,1	-4,6	34,4	30,1	-4,3
İstihdam oranı (%)	45,4	42,0	-3,4	62,4	58,6	-3,8	28,8	25,8	-3,0
İşsizlik oranı (%)	14,1	13,2	-0,9	13,0	12,7	-0,3	16,2	14,3	-1,9
Tarım dışı işsizlik oranı (%)	16,1	15,0	-1,1	14,5	14,1	-0,4	19,8	17,1	-2,7

Tablodaki rakamlar yuvarlamadan dolayı toplamı vermeyebilir.

Kayıt dışı çalışanların oranı %29,1 oldu

Mart 2020 döneminde herhangi bir sosyal güvenlik kuruluşuna bağlı olmadan çalışanların toplam çalışanlar içindeki payını gösteren kayıt dışı çalışanların oranı, bir önceki yılın aynı dönemine göre 4,8 puan azalarak %29,1 olarak gerçekleşti. Tarım dışı sektörde kayıt dışı çalışanların oranı bir önceki yılın aynı dönemine göre 4,5 puan azalarak %18,6 oldu.

15-64 yaş grubunda işsizlik oranı %13,5, istihdam oranı %46,5 oldu

15-64 yaş grubunda istihdam oranı bir önceki yılın aynı dönemine göre 0,8 puan azalışla %13,5, tarım dışı işsizlik oranı ise 1,1 puanlık azalışla %15,1 oldu. Bu yaş grubunda istihdam oranı 3,5 puanlık azalışla %46,5, işgücüne katılma oranı ise 4,7 puanlık azalışla %53,7 oldu.

Mevsim etkisinden arındırılmamış temel işgücü göstergeleri, 15-64 yaş, (%), Mart 2019, Mart 2020

	Toplam			Erkek			Kadın		
	2019	2020	Fark	2019	2020	Fark	2019	2020	Fark
İşgücüne katılma oranı (%)	58,4	53,7	-4,7	77,9	73,2	-4,7	38,8	34,1	-4,7
İstihdam oranı (%)	50,0	46,5	-3,5	67,5	63,7	-3,8	32,4	29,2	-3,2
İşsizlik oranı (%)	14,3	13,5	-0,8	13,3	13,0	-0,3	16,5	14,5	-2,0
Tarım dışı işsizlik oranı (%)	16,2	15,1	-1,1	14,5	14,2	-0,3	19,9	17,2	-2,7

Genç nüfusta işsizlik oranı %24,6, istihdam oranı %27,4 oldu

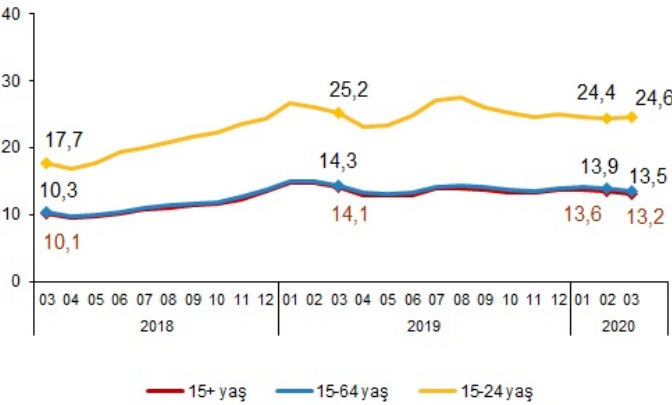
15-24 yaş grubunu kapsayan genç nüfusta işsizlik oranı bir önceki yılın aynı dönemine göre 0,6 puan azalışla %24,6, istihdam oranı ise 5,1 puan azalarak %27,4 oldu. Aynı dönemde işgücüne katılma oranı 7,2 puanlık azalışla %36,3 seviyesinde gerçekleşti. Ne eğitimde ne de istihdamda olanların oranı ise bir önceki yılın aynı dönemine göre 4,2 puanlık artışla %27,9 seviyesinde gerçekleşti.

Mevsim etkisinden arındırılmamış temel işgücü göstergeleri, 15-24 yaş, (%), Mart 2019, Mart 2020

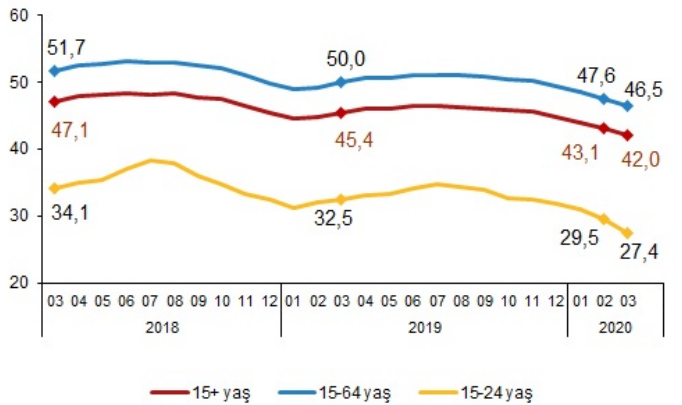
	Toplam			Erkek			Kadın		
	2019	2020	Fark	2019	2020	Fark	2019	2020	Fark
İşgücüne katılma oranı (%)	43,5	36,3	-7,2	54,2	46,8	-7,4	32,4	25,4	-7,0
İstihdam oranı (%)	32,5	27,4	-5,1	41,6	36,0	-5,6	23,2	18,5	-4,7
İşsizlik oranı (%)	25,2	24,6	-0,6	23,3	23,2	-0,1	28,4	27,2	-1,2
Ne eğitimde ne de istihdamda olanlar ⁽¹⁾ (%)	23,7	27,9	4,2	16,3	20,9	4,6	31,2	35,0	3,8

(1) Çalışmayan ve eğitimde (örgün ve yaygın) olmayan gençlerin, toplam genç nüfus içindeki oranıdır.

İşsizlik oranı (%), Mart 2018- Mart 2020



İstihdam oranı (%), Mart 2018- Mart 2020

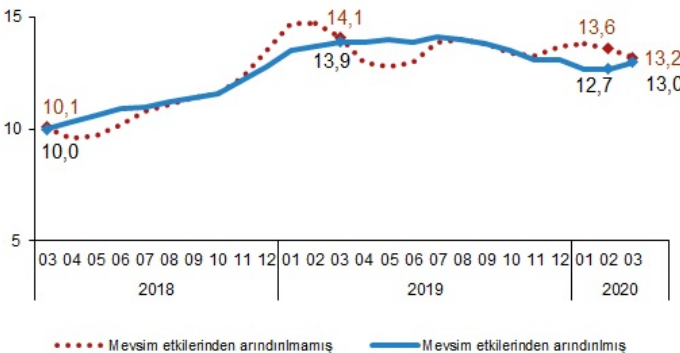


Mevsim etkisinden arındırılmış işsizlik oranı %13,0, istihdam oranı %42,6 oldu

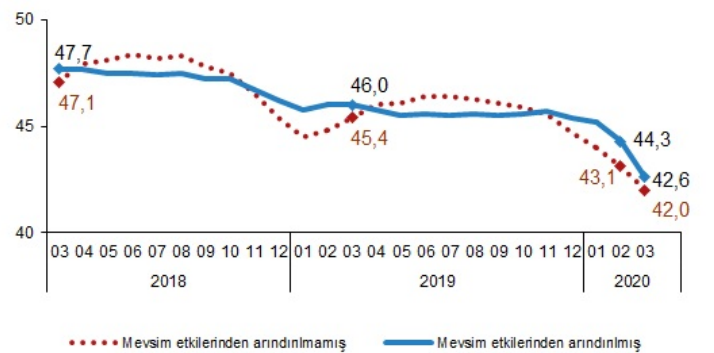
Mevsim etkisinden arındırılmış işsizlik oranı bir önceki döneme göre 0,3 puan artarak %13,0 oldu. İşsiz sayısı bir önceki döneme göre 33 bin kişi azalarak 3 milyon 972 bin kişi olarak gerçekleşti.

Mevsim etkisinden arındırılmış istihdam oranı bir önceki döneme göre 1,7 puan azalarak %42,6 oldu. İstihdam edilenlerin sayısı 1 milyon 3 bin kişi azalarak 26 milyon 512 bin kişi olarak tahmin edildi.

İşsizlik oranı (%), Mart 2018- Mart 2020



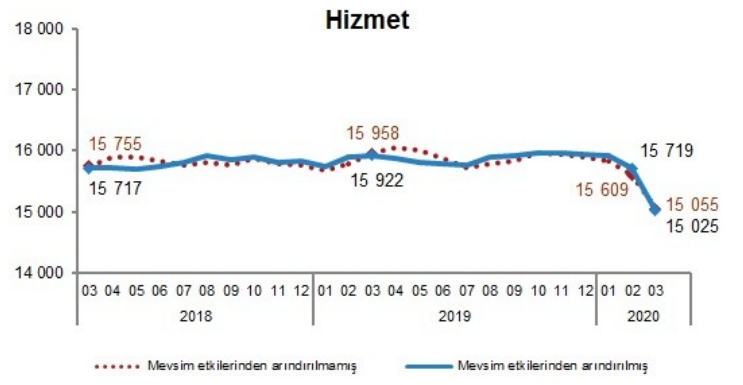
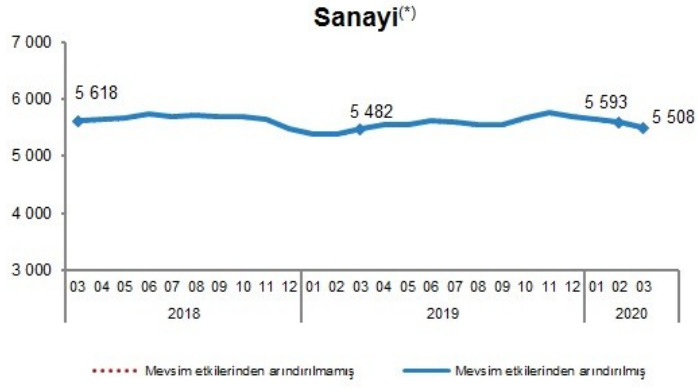
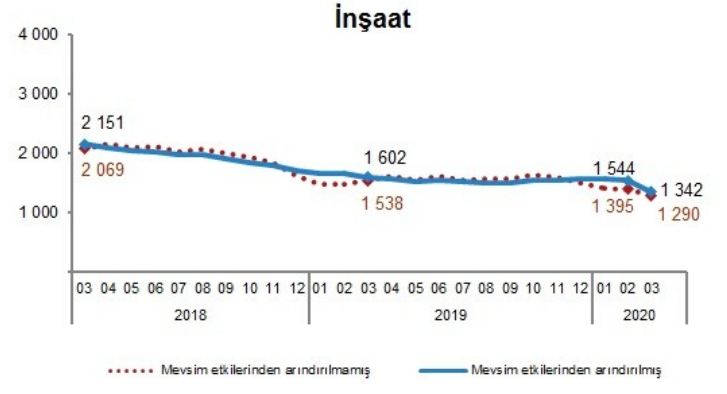
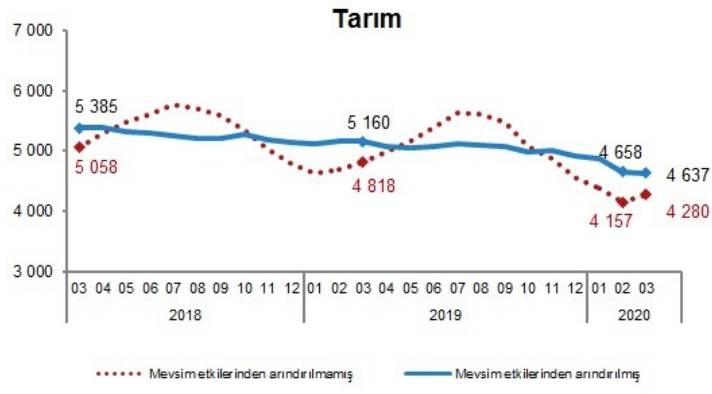
İstihdam oranı (%), Mart 2018- Mart 2020



Mevsim etkisinden arındırılmış işgücüne katılma oranı bir önceki döneme göre 1,7 puan azalarak %49,0 oldu. İşgücüne katılan sayısı 1 milyon 35 bin kişi azalarak 30 milyon 484 bin kişi olarak tahmin edildi.

Ekonomik faaliyete göre, mevsim etkilerinden arındırılmış istihdam, tarım sektöründe 21 bin kişi, sanayi sektöründe 85 bin kişi, inşaat sektöründe 202 bin kişi, hizmet sektöründe 694 bin kişi azaldı.

Sektörel İstihdam (bin kişi), Mart 2018-Mart 2020



(*) Sanayi sektöründe mevsimsel etki gözlenmemiştir.

İşgücünün Genel Profili, Mart 2020

Gösterge	Sayı (bin kişi)	(%)	Bir önceki yılın aynı dönemine göre		
			Fark (bin kişi)	Değişim (%)	
Nüfus (15+ yaş)	Nüfus	62 216	100,0	1 039	1,7
	İşgücü	30 104	48,4	-2 235	-6,9
	İstihdam	26 133	42,0	-1 662	-6,0
	İşsiz	3 971	6,4	-573	-12,6
	İşgücüne dahil olmayanlar	32 112	51,6	3 274	11,4
İstihdam	Sektör	26 133	100,0	-1 662	-6,0
	Tarım	4 280	16,4	-538	-11,2
	Sanayi	5 508	21,1	26	0,5
	İnşaat	1 290	4,9	-248	-16,1
	Hizmet	15 055	57,6	-903	-5,7
	İşteki durum	26 133	100,0	-1 662	-6,0
	Ücretli veya yevmiyeli	18 294	70,0	-739	-3,9
	İşveren	1 193	4,6	-34	-2,8
	Kendi hesabına	4 454	17,0	-354	-7,4
	Ücretsiz aile işçisi	2 192	8,4	-535	-19,6
	Meslek	26 133	100,0	-1 662	-6,0
	Yöneticiler	1 447	5,5	38	2,7
	Profesyonel meslek mensupları	3 319	12,7	180	5,7
	Teknisyenler, teknikerler ve yrd. profesyonel meslek mensupları	1 556	6,0	-177	-10,2
	Büro ve müşteri hizmetlerinde çalışan elemanlar	1 920	7,3	-107	-5,3
Hizmet ve satış elemanları	5 290	20,2	-332	-5,9	
Nitelikli tarım, ormancılık ve su ürünlerinde çalışanlar	3 483	13,3	-427	-10,9	
Sanatkarlar ve ilgili işlerde çalışanlar	3 303	12,6	-331	-9,1	
Tesis ve makina operatörleri ve montajcılar	2 401	9,2	-174	-6,8	
Nitelik gerektirmeyen işlerde çalışanlar	3 414	13,1	-332	-8,9	
İşsiz	İş arama süresi	3 971	100,0	-573	-12,6
	1-2 ay	1 360	34,2	-47	-3,3
	3-5 ay	943	23,7	-377	-28,6
	6-8 ay	530	13,3	-136	-20,4
	9-11 ay	188	4,7	-13	-6,5
	1 yıl ve daha fazla süreli işsizler	949	23,9	-1	-0,1
	İş aramaya başlamadan önceki durumu	3 971	100,0	-573	-12,6
	Geçici bir işte çalışıyordu	1 579	39,8	-220	-12,2
	İşten çıkartıldı	661	16,6	57	9,4
	Kendi isteği ile işten ayrıldı	584	14,7	-84	-12,6
	İşyeri kapandı / iflas etti	226	5,7	-13	-5,4
	Ücretsiz aile işçisiydi	9	0,2	1	12,5
	Emekli	78	2,0	-41	-34,5
	Eğitime devam ediyordu	355	8,9	-128	-26,5
	Askerdi	100	2,5	-5	-4,8
	Ev işleri ile meşguldü	294	7,4	-156	-34,7
	Diğer	86	2,2	17	24,6
	Daha önce çalıştığı ekonomik faaliyet	3 971	100,0	-573	-12,6
	Tarım	262	6,6	-30	-10,3
	Sanayi	652	16,4	-125	-16,1
	İnşaat	614	15,5	-141	-18,7
	Hizmet	2 076	52,3	-172	-7,7
	8 Yıllan Önce İşten Ayrılanlar	163	4,1	-32	-16,4
	Daha Önce Çalışmamış Olanlar	204	5,1	-74	-26,6
	İşgücüne dahil olmayan	İşgücüne dahil olmama nedeni	32 112	100,0	3 274
İş aramayıp, çalışmaya hazır olanlar		3 728	11,6	1 459	64,3
İş bulma ümidi olmayanlar		1 174	3,7	611	108,5
Diğer		2 554	8,0	848	49,7
Mevsimlik çalışanlar		134	0,4	17	14,5
Ev işleriyle meşgul		10 972	34,2	-36	-0,3
Eğitim/ öğretim		4 804	15,0	143	3,1
Emekli		5 027	15,7	166	3,4
Çalışamaz halde		4 600	14,3	608	15,2
Diğer		2 848	8,9	918	47,6

Bu konu ile ilgili bir sonraki haber bülteninin yayımlanma tarihi 10 Temmuz 2020'dir.

AÇIKLAMALAR

Bu haber bülteninde Mart 2020 dönemsel sonuçları; 2020 yılının 5-17. haftalarını içine alan Şubat, Mart ve Nisan aylarını kapsamaktadır.



TS33787

Telefon: +90 312 454 77 54
e.posta: yosunkati@tuik.gov.tr

Telefon: +90 312 454 72 56
e.posta: bilgi@tuik.gov.tr

