

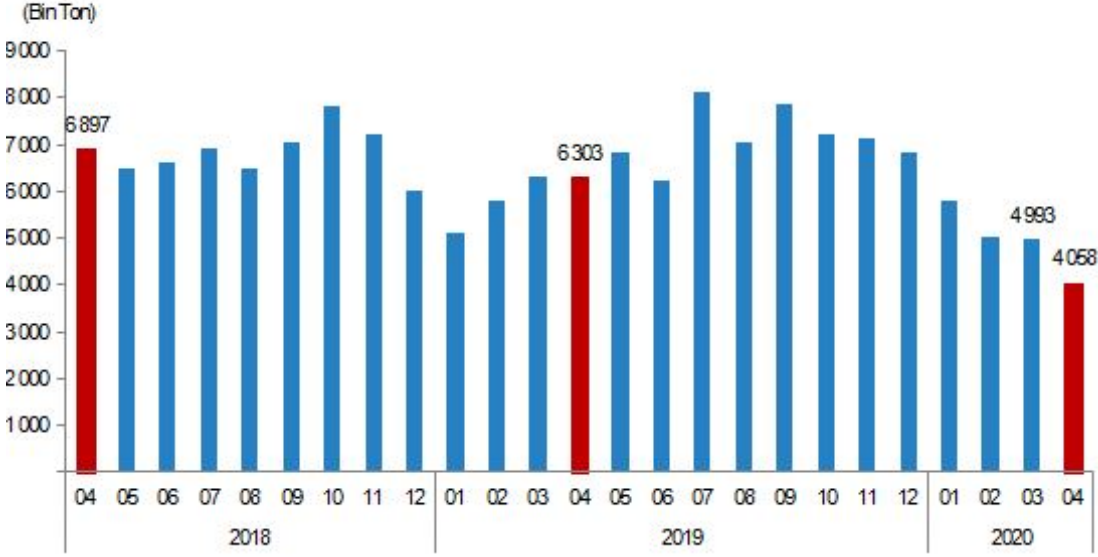
Sayı: 33639 25 Haziran 2020 Saat: 10:00

Katı Yakıtlar, Nisan 2020

Linyit üretimi Nisan ayında 4 milyon 57 bin 865 ton olarak gerçekleşti

Linyit⁽¹⁾ satılabilir üretimi bir önceki aya göre %18,7, Ocak-Nisan döneminde bir önceki yılın aynı dönemine göre %15,5 ve bir önceki yılın aynı ayına göre %35,6 azaldı.

Linyit üretimi, Nisan 2018-Nisan 2020

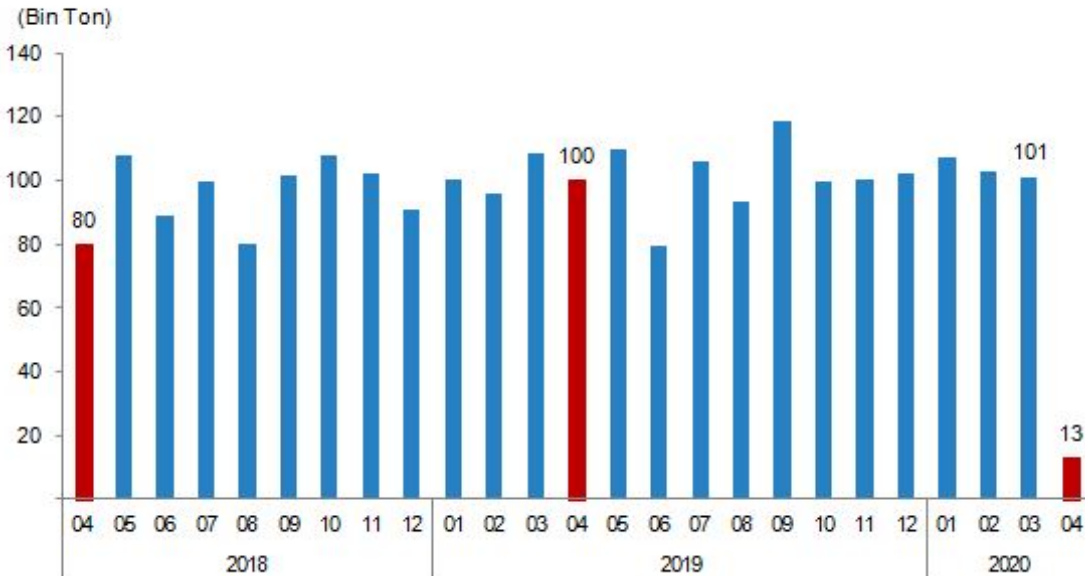


Taşkömürü üretimi Nisan ayında 13 bin 282 ton olarak gerçekleşti

Taşkömürü satılabilir üretimi bir önceki aya göre %86,9, Ocak-Nisan döneminde bir önceki yılın aynı dönemine göre %19,8 ve bir önceki yılın aynı ayına göre %86,8 azaldı.

Taşkömürü koku satılabilir üretimi bir önceki aya göre %8,6, Ocak-Nisan döneminde bir önceki yılın aynı dönemine göre %1,3 ve bir önceki yılın aynı ayına göre %7,1 azaldı.

Taşkömürü üretimi, Nisan 2018-Nisan 2020



Katı yakıtların satılabilir üretim ve teslimat miktarları, Nisan 2020

(Ton)

	Nisan			Ocak-Nisan		
	2019	2020	Değişim (%)	2019	2020	Değişim (%)
Taşkömürü+linyit						
Satılabilir üretim	6 403 409	4 071 147	-36,4	23 921 653	20 190 433	-15,6
İthalat	2 180 656	2 300 562	5,5	10 720 266	11 777 180	9,9
İhracat	8 721	5 136	-41,1	11 664	31 059	166,3
Teslimatlar	8 103 145	5 941 465	-26,7	35 170 560	30 209 081	-14,1
Taşkömürü						
Satılabilir üretim	100 496	13 282	-86,8	405 248	324 907	-19,8
İthalat	2 180 656	2 300 562	5,5	10 720 266	11 777 180	9,9
İhracat	8 721	5 136	-41,1	11 336	30 957	173,1
Teslimatlar	2 178 064	1 935 722	-11,1	11 464 798	11 561 715	0,8
Stok değişimi	- 95 690	- 374 168	.	351 782	- 517 398	.
Linyit⁽¹⁾						
Satılabilir üretim	6 302 913	4 057 865	-35,6	23 516 405	19 865 526	-15,5
İthalat	0	0	0,0	0	0	0,0
İhracat	0	0	0,0	328	102	-68,9
Teslimatlar	5 925 081	4 005 743	-32,4	23 705 762	18 647 366	-21,3
Stok değişimi	- 377 832	- 52 421	.	405 416	-1 218 460	.
Taşkömürü koku						
Satılabilir üretim	372 874	346 259	-7,1	1 478 457	1 458 759	-1,3
İthalat	41 215	89 230	116,5	225 923	231 186	2,3
İhracat	48	0	-100,0	117	366	212,8
Teslimatlar	414 250	349 328	-15,7	1 718 942	1 663 973	-3,2
Stok değişimi	582	- 86 158	.	16 325	- 25 651	.

(1) Linyit kömürü miktarına asfaltit kömürü de dahil edilmiştir.

0 Gerçek sıfır veya kullanılan birimin yarısından azdır.

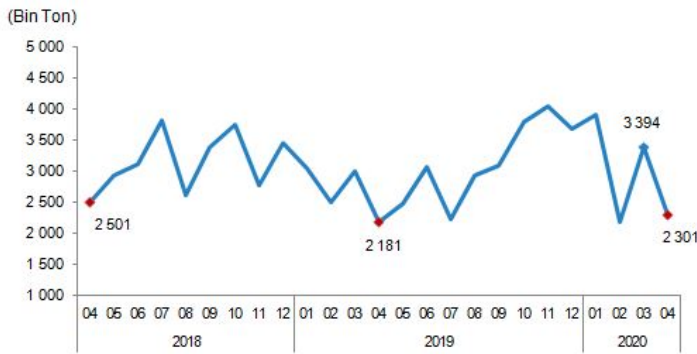
. Uygulanamaz.

Taşkömürü koku ithalatı bir önceki aya göre %113,7 arttı

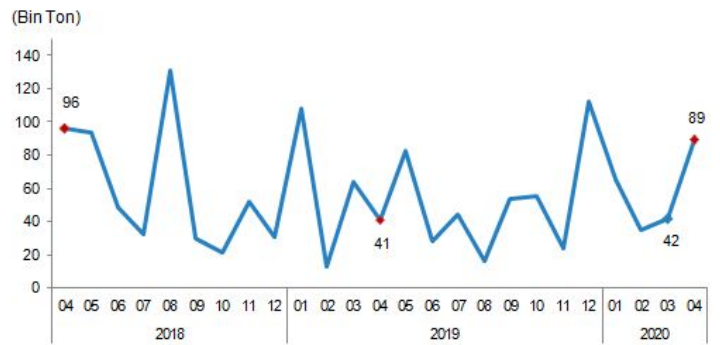
Taşkömürü koku ithalatı bir önceki aya göre %113,7, Ocak-Nisan döneminde bir önceki yılın aynı dönemine göre %2,3 ve bir önceki yılın aynı ayına göre %116,5 arttı.

Taşkömürü ithalatı Ocak-Nisan döneminde bir önceki yılın aynı dönemine göre %9,9, önceki yılın aynı ayına göre %5,5 artarken, bir önceki aya göre ise %32,2 azaldı.

Taşkömürü ithalatı, Nisan 2018-Nisan 2020



Taşkömürü koku ithalatı, Nisan 2018-Nisan 2020



Ocak-Nisan döneminde üretimin teslimatları karşılama oranı en yüksek linyitte gerçekleşti

Üretimin teslimatları karşılama oranı⁽²⁾ Ocak-Nisan döneminde %106,5 ile en yüksek linyitte gerçekleşti. Bu oran taşkömürü konusunda %87,7 iken taşkömüründe %2,8 olarak hesaplandı.

Taşkömürü ve linyit teslimatı en fazla termik santrallere yapıldı

Katı yakıtların teslimat yerlerine göre dağılımı incelendiğinde; Nisan ayında taşkömürü teslimatının %47,9'u termik santrallere, %24,1'i kok tesislerine, %12,6'sı demir-çelik haricindeki sanayiye yapılırken, linyit teslimatının %85,8'i termik santrallere ve %10,4'ü demir-çelik haricindeki sanayiye yapıldı. Taşkömürü kokusunda ise en fazla teslimat %97,6 ile demir-çelik sanayiye yapıldı.

Kıatı Yakıtlar	Teslimat yerleri	Nisan					Ocak-Nisan				
		2019	Pay	2020	Pay	Değişim (%)	2019	Pay	2020	Pay	Değişim (%)
			(%)		(%)			(%)		(%)	
Taşkömürü	Toplam	2 178 064	100,0	1 935 722	100,0	-11,1	11 464 798	100,0	11 561 715	100,0	0,8
	Termik santraller	1 128 598	51,8	928 144	47,9	-17,8	6 560 593	57,2	6 630 933	57,4	1,1
	Kok tesisleri	500 672	23,0	466 576	24,1	-6,8	2 292 920	20,0	2 092 059	18,1	-8,8
	Demir-Çelik sanayi	97 261	4,5	49 690	2,6	-48,9	383 922	3,3	339 802	2,9	-11,5
	Sanayi ⁽²⁾	182 306	8,4	244 375	12,6	34,0	699 935	6,1	1 046 978	9,1	49,6
	Diğer ⁽³⁾	269 227	12,4	246 937	12,8	-8,3	1 527 428	13,3	1 451 943	12,6	-4,9
Linyit ⁽¹⁾	Toplam	5 925 081	100,0	4 005 743	100,0	-32,4	23 705 762	100,0	18 647 366	100,0	-21,3
	Termik santraller	5 221 478	88,1	3 438 748	85,8	-34,1	20 960 645	88,4	16 115 515	86,4	-23,1
	Sanayi ⁽²⁾	505 689	8,5	417 204	10,4	-17,5	1 863 100	7,9	1 813 877	9,7	-2,6
	Diğer ⁽³⁾	197 914	3,3	149 791	3,7	-24,3	882 017	3,7	717 974	3,9	-18,6
Taşkömürü koku	Toplam	414 250	100,0	349 328	100,0	-15,7	1 718 942	100,0	1 663 973	100,0	-3,2
	Demir-Çelik sanayi	399 253	96,4	341 001	97,6	-14,6	1 656 911	96,4	1 619 713	97,3	-2,2
	Sanayi ⁽²⁾	c	c	c	c	c	c	c	c	c	c
	Diğer ⁽³⁾	c	c	c	c	c	c	c	c	c	c

(1) Linyit kömürü miktarına asfaltit kömürü de dahil edilmiştir.

(2) Sanayi (demir-çelik sanayi hariç) teslimatına, briketleme tesislerine yapılan teslimatlar da dahil edilmiştir.

(3) Konut, hizmet vb. sektörlere yapılan teslimatlar ile girişimin büro, lojman vb. alanlarını ısıtmak için kullandığı iç tüketimleri içermektedir.

c Gizli veri.

Bu konu ile ilgili bir sonraki haber bülteninin yayımlanma tarihi 24 Temmuz 2020'dir.

AÇIKLAMALAR

(1) Linyit kömürü miktarına asfaltit kömürü de dahil edilmiştir.

(2) Bir kıatı yakıtın teslimatının, satılabilir üretimle karşılanabilen kısmının oranını göstermektedir.
Üretimin teslimatları karşılama oranı = (satılabilir üretim miktarı / teslimat miktarı)*100



TS33639

Teknik bilgi için: Mehmet GÜVEN
Telefon: +90 312 454 78 04
e.posta: mehmet.guven@tuik.gov.tr

Bilgi talebi için: Bilgi Dağıtım Grubu
Telefon: +90 312 454 72 56
e.posta: bilgi@tuik.gov.tr

/ tuikbilgi
 / tuikbilgi