

Sayı: 30681

15 Mart 2019

Saat: 10:00

İşgücü İstatistikleri, Aralık 2018

İşsizlik oranı %13,5 seviyesinde gerçekleşti

Türkiye genelinde 15 ve daha yukarı yaştakilerde işsiz sayısı 2018 yılı Aralık döneminde geçen yılın aynı dönemine göre 1 milyon 11 bin kişi artarak 4 milyon 302 bin kişi oldu. İşsizlik oranı 3,1 puanlık artış ile %13,5 seviyesinde gerçekleşti. Aynı dönemde; tarım dışı işsizlik oranı 3,3 puanlık artış ile %15,6 olarak tahmin edildi. Genç nüfusta (15-24 yaş) işsizlik oranı 5,3 puanlık artış ile %24,5 olurken, 15-64 yaş grubunda bu oran 3,1 puanlık artış ile %13,7 olarak gerçekleşti.

İstihdam oranı %45,4 oldu

İstihdam edilenlerin sayısı 2018 yılı Aralık döneminde, bir önceki yılın aynı dönemine göre 633 bin kişi azalarak 27 milyon 655 bin kişi, istihdam oranı ise 1,5 puanlık azalış ile %45,4 oldu.

Bu dönemde, tarım sektöründe çalışan sayısı 375 bin, tarım dışı sektörlerde çalışan sayısı 258 bin kişi azaldı. İstihdam edilenlerin %17,3'ü tarım, %19,8'i sanayi, %5,8'i inşaat, %57'si ise hizmet sektöründe yer aldı. Önceki yılın aynı dönemi ile karşılaştırıldığında tarım sektörünün istihdam edilenler içindeki payı 1 puan, inşaat sektörünün payı 1,5 puan azalırken, sanayi sektörünün payı 0,3 puan, hizmet sektörünün payı 2 puan arttı.

İşgücüne katılma oranı %52,4 olarak gerçekleşti

İşgücü 2018 yılı Aralık döneminde bir önceki yılın aynı dönemine göre 378 bin kişi artarak 31 milyon 957 bin kişi, işgücüne katılma oranı ise değişim göstermeyerek %52,4 olarak gerçekleşti. Aynı dönemler için yapılan kıyaslamalara göre; erkeklerde işgücüne katılma oranı değişim göstermeyerek %71,7, kadınlarda ise 0,1 puanlık artışla %33,6 olarak gerçekleşti.

Mevsim etkisinden arındırılmamış temel işgücü göstergeleri, Aralık 2017, Aralık 2018

	Toplam		Erkek		Kadın	
	2017	2018	2017	2018	2017	2018
15 ve daha yukarı yaştakiler	(Bin)					
Nüfus	60 295	60 948	29 863	30 121	30 433	30 827
İşgücü	31 579	31 957	21 398	21 585	10 180	10 371
İstihdam	28 288	27 655	19 445	18 881	8 843	8 774
Tarım	5 170	4 795	2 903	2 797	2 266	1 998
Tarım dışı	23 118	22 860	16 541	16 084	6 577	6 776
İşsiz	3 291	4 302	1 954	2 704	1 337	1 597
İşgücüne dahil olmayanlar	28 716	28 992	8 464	8 536	20 252	20 456
	(%)					
İşgücüne katılma oranı	52,4	52,4	71,7	71,7	33,5	33,6
İstihdam oranı	46,9	45,4	65,1	62,7	29,1	28,5
İşsizlik oranı	10,4	13,5	9,1	12,5	13,1	15,4
Tarım dışı işsizlik oranı	12,3	15,6	10,4	14,0	16,8	18,9
15-64 yaş grubu						
İşgücüne katılma oranı	57,5	57,8	77,4	77,7	37,5	37,8
İstihdam oranı	51,4	49,9	70,2	67,8	32,5	31,9
İşsizlik oranı	10,6	13,7	9,3	12,8	13,4	15,7
Tarım dışı işsizlik oranı	12,4	15,7	10,4	14,1	16,9	19,0
Genç nüfus (15-24 yaş)						
İşsizlik oranı	19,2	24,5	16,5	22,3	24,1	28,3
Ne eğitimde ne istihdamda olanların oranı ⁽¹⁾	23,1	24,9	14,0	17,1	32,5	32,9

Tablodaki rakamlar yuvarlamadan dolayı toplamı vermeyebilir.

(1) Çalışmayan ve eğitimde (örgün ve yaygın) olmayan gençlerin, toplam genç nüfus içindeki oranıdır.

Kayıt dışı çalışanların oranı %33,4 olarak gerçekleşti

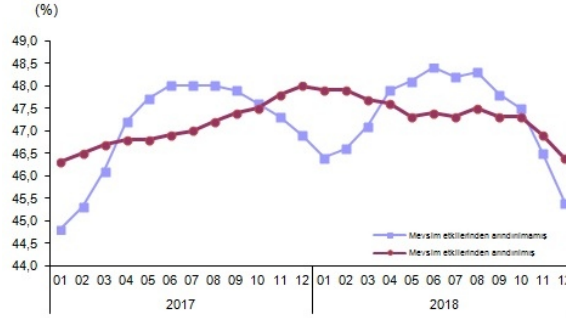
Aralık 2018 döneminde herhangi bir sosyal güvenlik kuruluşuna bağlı olmadan çalışanların oranı, bir önceki yılın aynı dönemine göre 0,1 puan artarak %33,4 olarak gerçekleşti. Tarım dışı sektörde kayıt

Mevsim etkisinden arındırılmış istihdam oranı %46,4, işsizlik oranı %12,7 oldu

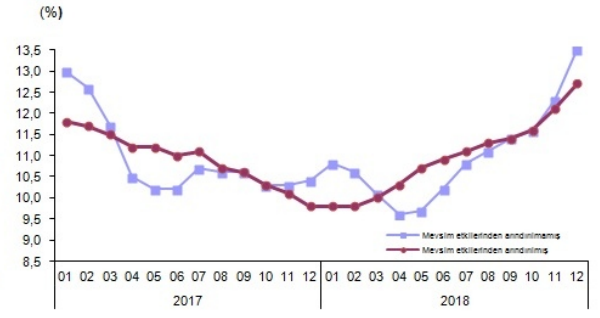
Mevsim etkisinden arındırılmış istihdam bir önceki döneme göre 297 bin kişi azalarak 28 milyon 262 bin kişi olarak tahmin edildi. İstihdam oranı 0,5 puan azalarak %46,4 oldu.

Mevsim etkisinden arındırılmış işsiz sayısı bir önceki döneme göre 176 bin kişi artarak 4 milyon 106 bin kişi olarak gerçekleşti. İşsizlik oranı 0,6 puan artarak %12,7 oldu.

İstihdam oranı, Aralık 2018



İşsizlik oranı, Aralık 2018



Mevsim etkisinden arındırılmış işgücüne katılma oranı 0,3 puan azalarak %53,1 olarak gerçekleşti. Ekonomik faaliyete göre istihdam edilenlerin sayısı, tarım sektöründe 54 bin, sanayi sektöründe 182 bin, inşaat sektöründe 77 bin kişi azalırken, hizmet sektöründe ise 16 bin kişi arttı.

Mevsim etkisinden arındırılmış temel işgücü göstergeleri, Aralık 2017 - Aralık 2018

	İşgücü (Bin)	Değişim oranı ⁽¹⁾ (%)	İstihdam (Bin)	Değişim oranı ⁽¹⁾ (%)	İşsiz (Bin)	İşgücüne					
						Değişim oranı ⁽¹⁾ (%)	katılma oranı (%)	İstihdam oranı (%)	İşsizlik oranı (%)	Tarım dışı işsizlik oranı (%)	Genç nüfusta işsizlik oranı (%)
2017 Aralık	32 063	0,2	28 913	0,5	3 150	-2,6	53,2	48,0	9,8	11,7	18,8
2018 Ocak	32 065	0,0	28 912	0,0	3 154	0,1	53,1	47,9	9,8	11,7	19,0
Şubat	32 086	0,1	28 928	0,1	3 158	0,1	53,1	47,9	9,8	11,7	18,9
Mart	32 034	-0,2	28 840	-0,3	3 195	1,2	53,0	47,7	10,0	11,8	18,9
Nisan	32 095	0,2	28 784	-0,2	3 312	3,7	53,0	47,6	10,3	12,2	18,9
Mayıs	32 075	-0,1	28 654	-0,5	3 420	3,3	53,0	47,3	10,7	12,6	19,3
Haziran	32 242	0,5	28 713	0,2	3 529	3,2	53,2	47,4	10,9	12,9	19,8
Temmuz	32 291	0,2	28 695	-0,1	3 596	1,9	53,2	47,3	11,1	13,1	20,1
Ağustos	32 492	0,6	28 832	0,5	3 660	1,8	53,5	47,5	11,3	13,2	20,7
Eylül	32 455	-0,1	28 740	-0,3	3 716	1,5	53,4	47,3	11,4	13,4	21,2
Ekim	32 573	0,4	28 792	0,2	3 781	1,7	53,5	47,3	11,6	13,6	21,8
Kasım	32 489	-0,3	28 559	-0,8	3 930	3,9	53,4	46,9	12,1	14,2	22,4
Aralık	32 368	-0,4	28 262	-1,0	4 106	4,5	53,1	46,4	12,7	14,9	23,0

(1) Değişim oranı bir önceki döneme göre hesaplanmıştır.

Bu konu ile ilgili bir sonraki haber bülteninin yayımlanma tarihi 25 Mart 2019'dur.

AÇIKLAMALAR

Bu haber bülteninde Aralık 2018 dönemsel sonuçları; 2018 yılının 44-52. ve 2019 yılının 1-4. haftalarını içine alan Kasım, Aralık 2018 ve Ocak 2019 aylarını kapsamaktadır.



TS30681